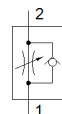


# Škrtiaci spätný ventil GR-QS-4

číslo dielca: 193967

FESTO

nastavíte 3/4né prietokové množstvo v jednom smere prietoku.



## údajový list

charakteristický znak	Hodnota
Funkcia ventilu	funkcia riadenia jednosmerného prietoku
Pneumatická prípojka 1	QS-4
Pneumatická prípojka 2	QS-4
Nastaviteľný prvok	ryhovaná skrutka
Typ upevnenia	inštalácia do čelného panelu s priebežným vŕtaním s príslušenstvom Voliteľný:
Štandardný menovitý prietok v smere škrtiaceho ventilu	110 l/min
Štandardný menovitý prietok v spätnom smere	165 l/min
Pracovný tlak	0,2 ... 10 bar
Teplota okolia	-10 ... 60 °C
Materiál telesa	PA - zosilnený
montážna poloha	ľubovoľný
Pracovné médium	Stlačený vzduch podľa ISO8573-1:2010 [7:4:4]
Poznámka k ovládaciemu a riadiacemu médiu	Možná prevádzka s mazaním (pre ďalšiu prevádzku požadovaná)
LABS - konformita	VDMA24364-B1/B2-L
Teplota média	-10 ... 60 °C
Hmotnosť výrobku	12 g
Materiálový údaj	zhoda s RoHS
Materiál tesnení	NBR
Materiál uvoľňovacieho krúžku	POM
Materiál drážkovanej hlavy	PA - zosilnený
Materiál regulačnej skrutky	vysokolegovaná oceľ