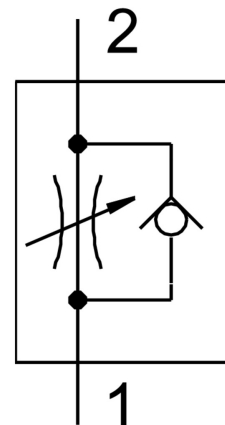


Škrtiaci spätný ventil GR-QS-3

Číslo dielu: 193965

FESTO



Údajový list

| Charakteristický znak | Hodnota |
|--|---|
| Funkcia ventilu | Škrtenie s funkciou spätného ventilu |
| Pneumatický prípoj 1 | QS-3 |
| Pneumatický prípoj 2 | QS-3 |
| Nastavovací prvok | Drážkovaná skrutka |
| Spôsob upevnenia | voliteľne: Montáž do čelného panela s priechodným otvorom s príslušenstvom |
| Normálny menovitý prietok v smere škrtenia | 85 l/min |
| Normálny menovitý prietok v spätnom smere | 120 l/min |
| Prevádzkový tlak | 0.2 bar...10 bar |
| Teplota okolia | -10 °C...60 °C |
| Materiál telesa | Zosilnený PA |
| Ochrana proti výbuchu | Rešpektujte upozornenia v osvedčení Zóna 1 (ATEX) Zóna 2 (ATEX) Zóna 21 (ATEX) Zóna 22 (ATEX) |
| Montážna poloha | ľubovoľná |
| Prevádzkové médium | Stlačený vzduch podľa ISO 8573-1:2010 [7:4:4] |
| Poznámka o prevádzkovom/riadiacom médiu | Prevádzka s mazaním možná (potrebná pri ďalšej prevádzke) |
| Zhoda s LABS | VDMA24364-B1/B2-L |
| Teplota média | -10 °C...60 °C |
| Hmotnosť výrobku | 12 g |
| Pokyny k materiálu | V zhode s RoHS |
| Materiál tesnení | NBR |

| Charakteristický znak | Hodnota |
|-------------------------------|---------------------|
| Materiál uvoľňovacieho krúžku | POM |
| Materiál ryhovanej hlavy | PA-zosílený |
| Materiál regulačnej skrutky | vysokolegovaná oceľ |