

Jednotka úpravy vzduchu FRC-1/2-D-DI-MAXI-KF-A

FESTO

číslo dielca: 192482

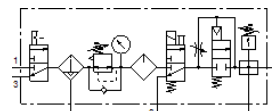
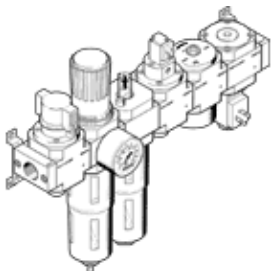
Classic - nepoužívať pre nové projekty

Pozostávajúce z ručne spínaného ventilu, regulačný ventil s filtrom, zaolejovač, zapínací ventil s magnetickou cievkou 24 VDC bez zásuvky, ventil pre vyvinutie tlaku a rozbočovací modul s tlakovým spínačom bez zásuvky, s upevňovacími uholníkmi.

S automatickým odpúšťaním kondenzátu a ochranný kovový košík.

Moderné alternatívy nájdete pomocou zadania prvých štyroch znakov objednávacieho kódu do vyhľadávacieho poľa.

Výbehový typ. Dodateľný do 2022. Pre alternatívny produkt - pozrite portál podpory.



údajový list

| charakteristický znak | Hodnota |
|------------------------------------|---|
| Velkosť | Maxi |
| Typový rad | D |
| Zabezpečenie ovládania | Otočné tlačítko s aretáciou |
| montážna poloha | vertikálny +/- 5° |
| Kvalita filtrácie | 40 µm |
| Odtok kondenzátu | plnoautomatický |
| Konstruktívne vyhotovenie | Odbočovací modul tlakový spínač spúšťač ventil Filters redukčným ventilom a s manometrom Proporcionálny zaolejovač Bezpečnostný spínací ventil |
| Max. množstvo kondenzátu | 43 cm ³ |
| Misková ochrana | kovový ochranný kôš |
| Ukazovateľ tlaku | s manometrom |
| Pracovný tlak | 3 ... 12 bar |
| Oblasť regulácie tlaku | 2,5 ... 12 bar |
| Štandardný menovitý prietok | 5.000 l/min |
| Pracovné médium | Stlačený vzduch podľa ISO8573-1:2010 [:-:-] Inertné plyny |
| Trieda odolnosti proti korózii KBK | 2 - Mierne zaťaženie koróziou |
| Stupeň čistoty vzduchu na výstupe | Stlačený vzduch podľa ISO8573-1:2010 [7:4:-] Inertné plyny |
| Teplota média | -10 ... 60 °C |
| Teplota okolia | -10 ... 60 °C |
| Hmotnosť výrobku | 6.500 g |
| Typ upevnenia | zabudovanie vedenia s príslušenstvom Voliteľný: |
| Pneumatická prípojka 1 | G1/2 |
| Pneumatická prípojka 2 | G1/2 |
| Materiál telesa | Zinkový odlíatok odliaty pod tlakom |
| Materiál nádoby | PC |