

Jednotka úpravy vzduchu FRC-1/2-D-DI-MAXI-KF

FESTO

číslo dielca: 192472

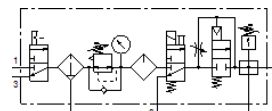
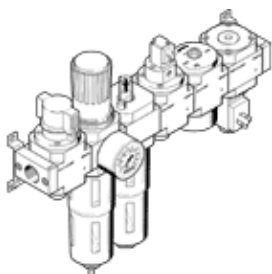
Classic - nepoužívať pre nové projekty

Pozostávajúce z ručne spínaného ventilu, regulačný ventil s filtrom, zaolejovač, zapínací ventil s magnetickou cievkou 24 VDC bez zásuvky, ventil pre vyvinutie tlaku a rozbočovací modul s tlakovým spínačom bez zásuvky, s upevňovacími uholníkmi.

S ručným odpúšťaním kondenzátu a ochranný kovový košík.

Moderné alternatívy nájdete pomocou zadania prvých štyroch znakov objednávacieho kódu do vyhľadávacieho poľa.

Výbehový typ. Dodateľný do 2022. Pre alternatívny produkt - pozrite portál podpory.



údajový list

charakteristický znak	Hodnota
Velkosť	Maxi
Typový rad	D
Zabezpečenie ovládania	Otočné tlačítko s aretáciou
montážna poloha	vertikálny +/- 5°
Kvalita filtrácie	40 µm
Odtok kondenzátu	manuálne otáčavý
Konstruktívne vyhotovenie	Odbočovací modul tlakový spínač spúšťač ventil Filters redukčným ventilom a s manometrom Proporcionálny zaolejovač Bezpečnostný spínací ventil
Max. množstvo kondenzátu	43 cm ³
Misková ochrana	kovový ochranný kôš
Ukazovateľ tlaku	s manometrom
Pracovný tlak	3 ... 16 bar
Oblasť regulácie tlaku	2,5 ... 12 bar
Štandardný menovitý prietok	5.000 l/min
Pracovné médium	Stlačený vzduch podľa ISO8573-1:2010 [-:~:] Inertné plyny
Trieda odolnosti proti korózii KBK	2 - Mierne zaťaženie koróziou
Stupeň čistoty vzduchu na výstupe	Stlačený vzduch podľa ISO8573-1:2010 [7:4:-] Inertné plyny
Teplota média	-10 ... 60 °C
Teplota okolia	-10 ... 60 °C
Hmotnosť výrobku	6.500 g
Typ upevnenia	zabudovanie vedenia s príslušenstvom Voliteľný:
Pneumatická prípojka 1	G1/2
Pneumatická prípojka 2	G1/2
Materiál telesa	Zinkový odliatok odliaty pod tlakom
Materiál nádoby	PC