

Jednotka úpravy vzduchu FRC-1-D-O-DI-MAXI-A

FESTO

číslo dielca: 192435

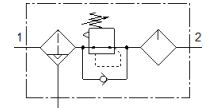
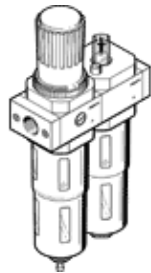
Classic - nepoužívať pre nové projekty

Kombinácia redukčného ventilu, filtra a maznice, filtrácia 40 µm, s kovovým ochranným košom.

S automatickým odlučovačom kondenzátu. Bez manometra. S priamo riadeným redukčným ventilom.

Moderné alternatívy nájdete pomocou zadania prvých štyroch znakov objednávacieho kódu do vyhľadávacieho poľa.

Výbehový typ. Dodateľný do 2022. Pre alternatívny produkt - pozrite portál podpory.



údajový list

| charakteristický znak | Hodnota |
|-----------------------------|--|
| Velkosť | Maxi |
| Typový rad | D |
| Zabezpečenie ovládania | Otočné tlačítko s aretáciou |
| montážna poloha | vertikálny +/- 5° |
| Odtok kondenzátu | plnoautomatický |
| Konstruktívne vyhotovenie | Filter s redukčným ventilom bez manometra Proporcionálny zaolejovač |
| Max. množstvo kondenzátu | 43 cm ³ |
| Kvalita filtrácie | 40 µm |
| Misková ochrana | kovový ochranný kôš |
| Ukazovateľ tlaku | Pripravené pre G1/4 |
| Pracovný tlak | 2 ... 12 bar |
| Oblasť regulácie tlaku | 0,5 ... 12 bar |
| Max. tlaková hysterézia | 0,4 bar |
| Štandardný menovitý prietok | 4.000 l/min |
| Pracovné médium | Stlačený vzduch podľa ISO8573-1:2010 [-:-:-] |
| Teplota média | -10 ... 60 °C |
| Teplota okolia | -10 ... 60 °C |
| Hmotnosť výrobku | 2.600 g |
| Typ upevnenia | zabudovanie vedenia |
| Pneumatická prípojka 1 | G1 |
| Pneumatická prípojka 2 | G1 |
| Materiál telesa | Zinkový odliatok odliaty pod tlakom |
| Materiál nádoby | PC |