

# Jednotka úpravy vzduchu FRC-1-D-7-O-DI-MAXI

FESTO

číslo dielca: 192421

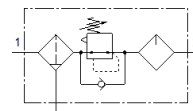
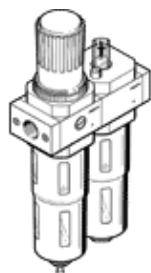
Classic - nepoužívať pre nové projekty

Kombinácia redukčného ventilu, filtra a maznice, maximálny výstupný tlak 7 bar, filtrácia 40 µm, s kovovým ochranným košom.

S ručným odpúšťačom kondenzátu. Bez manometra. S priamo riadeným redukčným ventilom.

Moderné alternatívy nájdete pomocou zadania prvých štyroch znakov objednávacieho kódu do vyhľadávacieho poľa.

Výbehový typ. Dodateľný do 2022. Pre alternatívny produkt - pozrite portál podpory.



## údajový list

| charakteristický znak       | Hodnota  |
|-----------------------------|--|
| Velkosť                     | Maxi   |
| Typový rad                  | D  |
| Zabezpečenie ovládania      | Otočné tlačítko s aretáciou  |
| montážna poloha             | vertikálny +/- 5°  |
| Odtok kondenzátu            | manuálne otáčavý   |
| Konstruktívne vyhotovenie   | Filter s redukčným ventilom bez manometra<br>Proporcionálny zaolejovač |
| Max. množstvo kondenzátu    | 43 cm <sup>3</sup>   |
| Kvalita filtrácie           | 40 µm  |
| Misková ochrana             | kovový ochranný kôš  |
| Ukazovateľ tlaku            | Pripravené pre G1/4  |
| Pracovný tlak               | 1 ... 16 bar   |
| Oblasť regulácie tlaku      | 0,5 ... 7 bar  |
| Max. tlaková hysterézia     | 0,4 bar  |
| Štandardný menovitý prietok | 5.200 l/min  |
| Pracovné médium             | Stlačený vzduch podľa ISO8573-1:2010 [-:-:-]                           |
| Teplota média               | -10 ... 60 °C  |
| Teplota okolia              | -10 ... 60 °C  |
| Hmotnosť výrobku            | 2.600 g  |
| Typ upevnenia               | zabudovanie vedenia  |
| Pneumatická prípojka 1      | G1   |
| Pneumatická prípojka 2      | G1   |
| Materiál telesa             | Zinkový odliatok odliaty pod tlakom                                    |
| Materiál nádoby             | PC   |