

Redukčný ventil s filtrom LFR-1/2-D-O-DI-MAXI-A

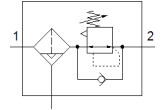
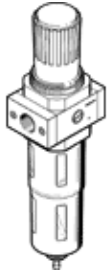
číslo dielca: 192387

Classic - nepoužívať pre nové projekty

Výstupný tlak max. 12 bar, s kovovým ochranným košom, bez manometra. S automatickým odpúšťaním kondenzátu. S priamo riadeným redukčným ventilom.

Moderné alternatívy nájdete pomocou zadania prvých štyroch znakov objednávacieho kódu do vyhľadávacieho poľa.

FESTO



údajový list

charakteristický znak	Hodnota
Velkosť	Maxi
Typový rad	D
Zabezpečenie ovládania	Otočné tlačítko s aretáciou
montážna poloha	vertikálny +/- 5°
Kvalita filtrácie	40 µm
Odtok kondenzátu	plnoautomatický
Konštrukčné vyhotovenie	Filter s redukčným ventilom bez manometra
Max. množstvo kondenzátu	43 cm ³
Misková ochrana	kovový ochranný koš
Ukazovateľ tlaku	Pripravené pre G1/4
Pracovný tlak	2 ... 12 bar
Oblasť regulácie tlaku	0,5 ... 12 bar
Max. tlaková hysterézia	0,4 bar
Štandardný menovitý prietok	4.500 l/min
Pracovné médium	Stlačený vzduch podľa ISO 8573-1:2010 [7:9:-] Inertné plyny
Trieda odolnosti proti korózii KBK	2 - Mierne zaťaženie koróziou
LABS - konformita	VDMA24364-B1/B2-L
Teplota skladovania	-10 ... 60 °C
Stupeň čistoty vzduchu na výstupe	Stlačený vzduch podľa ISO8573-1:2010 [7:8:4] Inertné plyny
Teplota média	5 ... 60 °C
Teplota okolia	5 ... 60 °C
Hmotnosť výrobku	1.600 g
Typ upevnenia	zabudovanie vedenia
Pneumatická prípojka 1	G1/2
Pneumatická prípojka 2	G1/2
Materiálový údaj	zhoda s RoHS
Materiál telesa	Zinkový odliatok odliaty pod tlakom
Materiál nádoby	PC