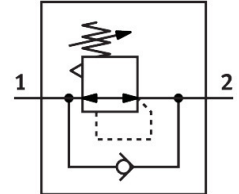


# Tlakový regulačný ventil LR-1/2-D-7-O-DI-MAXI

Číslo dielu: 192359

FESTO



## Údajový list

Charakteristický znak	Hodnota
Veľkosť	Maxi
Konštrukčný rad	D
Ochrana proti manipulácii	Otočný ovládač s aretáciou
Montážna poloha	ľubovoľná
Konštrukcia	priamo riadený membránový regulačný ventil
Funkcia regulátora	Výstupný tlak konštantný s kompenzáciou napájacieho tlaku so sekundárnym odvetraním so spätným prúdením
Indikácia tlaku	G1/4 pripravený
Prevádzkový tlak	0.1 MPa...1.6 MPa 1 bar...16 bar
Rozsah regulácie tlaku	0.5 bar...7 bar
Max. tlaková hysteréza	0.04 MPa 0.4 bar 5.8 psi
Štandardný menovitý prietok (normalizovaný podľa DIN 1343)	7300 l/min
Prevádzkové médium	Stlačený vzduch podľa ISO 8573-1:2010 [7:4:4] Inertné plyny
Poznámka o prevádzkovom/riadiacom médiu	Prevádzka s mazaním možná (potrebná pri ďalšej prevádzke)
Trieda odolnosti proti korózii KBK	2- mierne nároky na odolnosť proti korózii
Zhoda s LABS	VDMA24364-B1/B2-L
Trieda čistoty vzduchu na výstupe	Stlačený vzduch podľa ISO 8573-1:2010 [7:4:4] Inertné plyny
Teplota média	-10 °C...60 °C
Teplota okolia	-10 °C...60 °C
Hmotnosť výrobku	1330 g
Spôsob upevnenia	Montáž do čelného panela Montáž do vedenia s príslušenstvom
Pneumatický prípoj 1	G1/2
Pneumatický prípoj 2	G1/2
Pokyny k materiálu	V zhode s RoHS

<b>Charakteristický znak</b>	<b>Hodnota</b>
Materiál pripojovacej dosky	Zinkový tlakový odliatok
Materiál tesnení	NBR
Materiál telesa	Zinkový tlakový odliatok
Materiál membrány	NBR