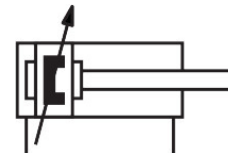
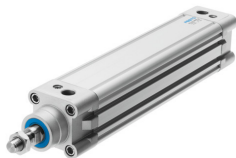


# Normalizovaný valec DNC-40-60-PPV-A

Číslo dielu: 1922625

FESTO



## Údajový list

Charakteristický znak	Hodnota
Zdvih	60 s
Priemer piestu	40 mm
Závit na piestnej tyči	M12x1,25
Tlmenie	pneumatické tlmenie, nastaviteľné na oboch stranách
Montážna poloha	ľubovoľná
Zodpovedá norme	ISO 15552
Koniec piestnej tyče	Vonkajší závit
Konštrukcia	Piest Piestna tyč Profilová rúra
Snímanie polohy	pre bezdotykové snímače
Varianty	jednostranná piestna tyč
Prevádzkový tlak	0.06 MPa...1.2 MPa 0.6 bar...12 bar
Spôsob fungovania	dvojčinný
Prevádzkové médium	Stlačený vzduch podľa ISO 8573-1:2010 [7:4:4]
Poznámka o prevádzkovom/riadiacom médiu	Prevádzka s mazaním možná (potrebná pri ďalšej prevádzke)
Trieda odolnosti proti korózii KBK	2- mierne nároky na odolnosť proti korózii
Zhoda s LABS	VDMA24364-B1/B2-L
Teplota okolia	-20 °C...80 °C
Energia nárazu v koncových polohách	0.2 J
Dĺžka tlmenia	20 s
Teoretická sila pri 0,6MPa (6 bar, 87 psi), spätný chod	633 N
Teoretická sila pri 0,6 MPa (6 bar, 87 psi), vysúvanie	754 N
Pohybovaná hmotnosť pri zdvihu 0 mm	307 g
Nárast pohybovanej hmotnosti na 10 mm zdvihu	16 g
Základná hmotnosť pri zdvihu 0 mm	800 g
Nárast hmotnosti pri zdvihu 10 mm	45 g
Spôsob upevnenia	s vnútorným závitom s príslušenstvom
Pneumatický prípoj	G1/4
Pokyny k materiálu	V zhode s RoHS

<b>Charakteristický znak</b>	<b>Hodnota</b>
Materiál veka	Hliníkový tlakový odliatok potiahnutý
Materiál tesnení	TPE-U(PU)
Materiál piestnej tyče	vysokelegovaná oceľ
Materiál rúry valca	Hliníková tvárna zliatina hladko eloxovaná