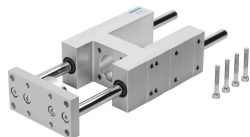


Vodiaca jednotka FEN-25- -GF

Číslo dielu: 19170

FESTO



Údajový list

Charakteristický znak	Hodnota
Veľkosť	25
Zdvih	2 mm...250 mm
Montážna poloha	ľubovoľná
Vedenie	Klzné vedenie
Konštrukcia	Vedenie
Ochrana proti výbuchu	Zóna 1 (ATEX) Zóna 2 (ATEX) Zóna 21 (ATEX) Zóna 22 (ATEX)
Zhoda s LABS	VDMA24364-B2-L
Teplota okolia	-20 °C...80 °C
Síla posuvu	15 N
Nárast pohybovanej hmotnosti na 10 mm zdvihu	12 g
Základná hmotnosť pri zdvihu 0 mm	866 g
Nárast hmotnosti pri zdvihu 10 mm	12 g
Ťažisko pohybovanej hmotnosti pri zdvihu 0 mm	42 mm
Prídavok ťažiska pohybovanej hmotnosti na zdvih 10 mm	4.7 mm
Spôsob upevnenia	s vnútorným závitom
Pokyny k materiálu	V zhode s RoHS
Materiál vodiaceho prvku	vysokolegovaná oceľ
Materiál telesa	Hliníková tvárna zliatina, eloxovaná
Materiál príruby	Hliníková tvárna zliatina, eloxovaná