

elektromagnetický ventil

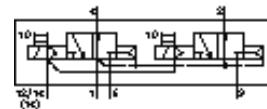
MN2H-2X30-D-02-S-12DCA

číslo dielca: 191381

FESTO

podľa ISO 15407-1, s cievkou a pomocným ručným ovládaním, bez zásuvky.

Výbehový typ. Dodateľný do 2009.



údajový list

| charakteristický znak | Hodnota |
|---|--|
| Funkcia ventilu | 2x3/2 otvorený monostabilný |
| Typ ovládania | elektrický |
| Šírka | 18 mm |
| Štandardný menovitý prietok | 490 l/min |
| Pracovný tlak | 2 ... 10 bar |
| Konštrukčné vyhotovenie | piestové šupátko |
| spôsob návratnosti | pneumatická pružina |
| Spôsob ochrany | IP65 |
| Menovitá hodnota | 6 mm |
| Sieťový modul | 19 mm |
| Funkcia odsávania | škrtené |
| Princíp tesnenia | mäkký |
| montážna poloha | ľubovoľný |
| Vyhovuje predpisu | VDMA 24563 |
| Ručné pomocné ovládanie | s príslušenstvom, s aretáciou |
| Druh riadenia | predregulovaný |
| napájanie riadiacim vzduchom | externý |
| Smer prúdenia | nereverzibilný |
| Riadiaci tlak | 1,3 ... 10 bar |
| b-hodnota | 0,25 |
| C-hodnota | 2,15 l/sbar |
| Čas vypnutia | 16 ms |
| Čas zapnutia | 15 ms |
| Charakteristická hodnota cievky | 12V DC: 1,4W 24 V AC: 50 Hz, Spínací výkon: 3 VA, Pridržiavací výkon: 2,4 VA 24 V AC: 60 Hz, Spínací výkon: 3 VA, Pridržiavací výkon: 2,4 VA |
| Pracovné médium | filtrovaný stlačený vzduch, jemnosť filtrácie 40 µm, zaolejovaný, alebo nezaolejovaný Vákuum |
| Trieda odolnosti proti korózii KBK | 2 |
| Teplota média | -10 ... 50 °C |
| Riadiace médium | filtrovaný stlačený vzduch, jemnosť filtrácie 40 µm, zaolejovaný, alebo nezaolejovaný |
| Teplota okolia | -10 ... 50 °C |
| Hmotnosť výrobku | 210 g |
| Elektrická prípojka | Zástrčka podľa DIN 43650 tvar C |
| Typ upevnenia | s priebežným vŕtaním |
| Prípojka pomocného riadiaceho vzduchu 12/14 | pripájacia platňa podľa VDMA 24563, veľkosť 2 |
| Odfuk riadiaceho vzduchu - prípojka 82/84 | pripájacia platňa podľa VDMA 24563, veľkosť 2 |
| Pneumatická prípojka 1 | pripájacia platňa podľa VDMA 24563, veľkosť 2 |

| charakteristický znak | Hodnota |
|-------------------------------------|---|
| Pneumatická prípojka 2 | pripájacia platňa podľa VDMA 24563, veľkosť 2 |
| Pneumatická prípojka 3 | pripájacia platňa podľa VDMA 24563, veľkosť 2 |
| Pneumatická prípojka 4 | pripájacia platňa podľa VDMA 24563, veľkosť 2 |
| Pneumatická prípojka 5 | pripájacia platňa podľa VDMA 24563, veľkosť 2 |
| Materiálová informácia pre tesnenia | NBR |
| Materiálová informácia pre skriňu | Hliníkový tlakový odliatok |