

# elektromagnetický ventil

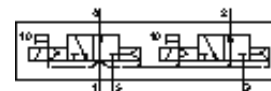
## MN2H-2X30-D-01-110VAC

číslo dielca: 191352

FESTO

podľa ISO 15407-1, s cievkou a pomocným ručným ovládaním, bez zásuvky.

Výbehový typ. Dodateľný do 2009.



### údajový list

charakteristický znak	Hodnota
Funkcia ventilu	2x3/2 otvorený monostabilný
Typ ovládania	elektrický
Šírka	26 mm
Štandardný menovitý prietok	900 l/min
Pracovný tlak	2 ... 10 bar
Konštrukčné vyhotovenie	piestové šupátko
spôsob návratnosti	pneumatická pružina
Spôsob ochrany	IP65
Osvedčenie	Germanischer Lloyd
Menovitá hodnota	8 mm
Sieťový modul	27 mm
Funkcia odsávania	škrtené
Princíp tesnenia	mäkký
montážna poloha	ľubovoľný
Vyhovuje predpisu	ISO 15407-1 VDMA 24563
Ručné pomocné ovládanie	s príslušenstvom, s aretáciou
Druh riadenia	predregulovaný
napájanie riadiacim vzduchom	interný
Smer prúdenia	nereverzibilný
b-hodnota	0,27
C-hodnota	3,8 l/sbar
Čas vypnutia	29 ms
Čas zapnutia	18 ms
Charakteristická hodnota cievky	110V AC: 50Hz 110V AC: 60Hz
Pracovné médium	filtrovaný stlačený vzduch, jemnosť filtrácie 40 µm, zaolejaný, alebo nezaolejaný
CE-Značka (pozri prehlásenie o zhode)	podľa smernice EU o nízkom napätí
Trieda odolnosti proti korózii KBK	2
Teplota média	-10 ... 50 °C
Teplota okolia	-10 ... 50 °C
Hmotnosť výrobku	320 g
Elektrická prípojka	Zástrčka podľa DIN 43650 tvar C
Typ upevnenia	s priebežným vŕtaním
Odfuk riadiaceho vzduchu - prípojka 82/84	Prípojovacia doska veľkosť 26mm podľa ISO 15407-1 prípojovacia platňa podľa VDMA 24563, veľkosť 1
Pneumatická prípojka 1	Prípojovacia doska veľkosť 26mm podľa ISO 15407-1 prípojovacia platňa podľa VDMA 24563, veľkosť 1
Pneumatická prípojka 2	Prípojovacia doska veľkosť 26mm podľa ISO 15407-1

charakteristický znak	Hodnota
	pripájacia platňa podľa VDMA 24563, veľkosť 1
Pneumatická prípojka 3	Pripojovacia doska veľkosť 26mm podľa ISO 15407-1 pripájacia platňa podľa VDMA 24563, veľkosť 1
Pneumatická prípojka 4	Pripojovacia doska veľkosť 26mm podľa ISO 15407-1 pripájacia platňa podľa VDMA 24563, veľkosť 1
Pneumatická prípojka 5	Pripojovacia doska veľkosť 26mm podľa ISO 15407-1 pripájacia platňa podľa VDMA 24563, veľkosť 1
Materiálová informácia pre tesnenia	NBR
Materiálová informácia pre skriňu	Hliníkový tlakový odliatok