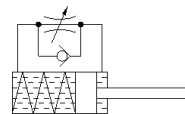


# Tlmič nárazov YSRW-8-14

číslo dielca: 191194

FESTO

samonastaviteľný, s progresívnou charakteristikou



## údajový list

| charakteristický znak              | Hodnota                                   |
|------------------------------------|---|
| Velkosť                            | 8   |
| Zdvih                              | 14 mm                                     |
| Tlmenie                            | samonastaviteľný<br>mäkká charakteristika |
| montážna poloha                    | ľubovoľný                                 |
| Rozpoznanie polohy                 | bez                                       |
| Max. nárazová rýchlosť             | 3 m/s                                     |
| Krátky nastavovací čas             | 0,2 s                                     |
| Dlhý nastavovací čas               | 1 s                                       |
| činnosť                            | jednočinný<br>vysúvajúci                  |
| Trieda odolnosti proti korózii KBK | 2 - Mierne zaťaženie koróziou             |
| LABS - konformita                  | VDMA24364-B2-L                            |
| Teplota okolia                     | -10 ... 80 °C                             |
| Dĺžka tlmenia                      | 14 mm                                     |
| Maximálna nárazová sila            | 500 N                                     |
| Max. spotreba energie na zdvih     | 4 J                                       |
| Max. spotreba energie za hodinu    | 21.000 J                                  |
| Max. zvyšková energia              | 0,02 J                                    |
| sila na návrat (spätný pohyb)      | 2,5 N                                     |
| Hmotnosť výrobku                   | 34 g                                      |
| Typ upevnenia                      | s kontramaticou                           |
| Materiálový údaj                   | zhoda s RoHS                              |
| Materiál tesnení                   | NBR                                       |
| Materiál telesa                    | vysokolegovaná oceľ                       |
| Materiál piestnej tyče             | vysokolegovaná oceľ                       |