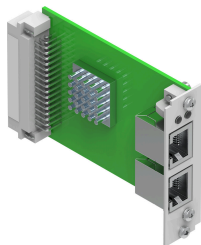


Rozhranie CAMC-F-PN

Číslo dielu: 1911916

FESTO



Údajový list

Charakteristický znak	Hodnota
Rozmery Š x D x V	19 mm x 90 mm x 65 mm
Značka CE (pozri prehlásenie o zhode)	podľa smernice EU-EMV
Zhoda s LABS	VDMA24364 zóna III
Skladovacia teplota	-25 °C...70 °C
Relatívna vlhkosť vzduchu	5 - 95 % nekondenzujúca
Druh krytia	IP20 v zmontovanom stave
Teplota okolia	0 °C...50 °C
Hmotnosť výrobku	75 g
Spôsob upevnenia	Nástrčný modul pre CMMP-AS...-M3
Pokyny k materiálu	V zhode s RoHS
Montážna poloha	ľubovoľná
Protokol	PROFINET
Komunikačný profil	FHPP
Prenosová rýchlosť	10/100 Mbit/s (Full/Half)
Topológia	Hviezda Kružok Línia
Redundancia médií	MRP
Priradenie IP adresy	FCT DCP
Rozhranie prevádzkovej zbernice	2x zásuvka RJ45
Minimálna doba cyklu	1 ms
LED displeje	Chyba zbernice Ethernet - komunikačná aktivita Ethernet - monitorovanie vedenia Systémová chyba
Konfiguračná podpora	GSDML
Parametrizácia	FCT

Charakteristický znak	Hodnota
Prídavné funkcie	Conformance Class B DCP IRT kompatibilné LLDP MRP PROFenergy Realtime trieda 1 SNMP