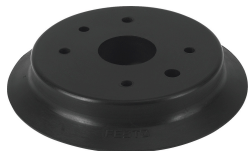


# Vákuová prísavka ESV-100-EN

Číslo dielu: 191047

FESTO



## Údajový list

Charakteristický znak	Hodnota
Min. polomer obrobku	200 mm
Priemer prísavky	100 mm
Objem prísavky	79.812 cm <sup>3</sup>
Poloha prípojov	hore
Montážna poloha	ľubovoľná
Tvar prísavky	okružla extra hlboká
Prevádzkový tlak	-95 kPa...0 kPa -0.95 bar...0 bar -13.775 000032...0 000032
Menovitý prevádzkový tlak	-70 kPa -0.7 bar -10.15 000032
Prevádzkové médium	atmosférický vzduch v zhode s normou ISO 8573-1:2010 [7:--:-]
Zhoda s LABS	VDMA24364-A1-L
Vhodnosť pre potravinárstvo	pozri podrobnejšie informácie o materiáli
Teplota okolia	-10 °C...70 °C
Prídržná sila pri menovitom prevádzkovom tlaku	440.8 N
Hmotnosť výrobku	65 g
Farba	čierna
Shore tvrdosť	60 +/- 5
Pokyny k materiálu	V zhode s RoHS
Materiál prísavky	NBR