

Regulačný ventil diferenčného tlaku LRL-1/8-NPT-QS-1/4-U

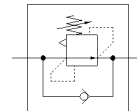
číslo dielca: 190893

Výbehový typ

bez manometra s vonkajším závitom a nástrčným pripojením QS.

Výbehový typ. Dodateľný do 2023. Pre alternatívny produkt - pozrite portál podpory.

FESTO



údajový list

charakteristický znak	Hodnota
Funkcia regulátora	konštantný diferenčný tlak
Pneumatická prípojka 1	1/8 NPT
Pneumatická prípojka 2	QS-1/4
Typ upevnenia	zaskrutkovateľné
Vstupný tlak 1 MPa	0 ... 0,9 MPa
Vstupný tlak 1	0 ... 9 bar
Vstupný tlak 1 psi	0 ... 130,5 psi
Teplota okolia	0 ... 60 °C
Materiál telesa	PBT-zosilnený
Pracovné médium	Stlačený vzduch podľa ISO8573-1:2010 [7:-:-]
montážna poloha	ľubovoľný
Poznámka k ovládaciemu a riadiacemu médiu	Možná prevádzka s mazaním (pre ďalšiu prevádzku požadovaná)
LABS - konformita	VDMA24364-B1/B2-L
Hmotnosť výrobku	22 g
Materiál závitového čapu	Mosadz
Materiálový údaj	zhoda s RoHS