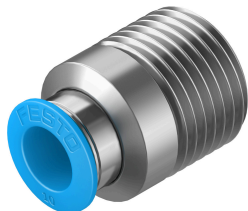


Nástrčný prípoj QS-1/2-10-I

Číslo dielu: 190648

FESTO



Údajový list

Charakteristický znak	Hodnota
Veľkosť	Štandard
Menovitá šírka	6.3 mm
Druh tesnenia na naskrutkovacom čape	Povrchová úprava
Montážna poloha	ľubovoľná
Tvar	priamy tvar
Veľkosť balenia	1
Konštrukcia	Princíp push-pull
Prevádzkový tlak v celom rozsahu teploty	-0.095 MPa...0.6 MPa -0.95 bar...6 bar -13.775 000032...87 000032
Prevádzkový tlak závislý od teploty	-0.095 MPa...1.4 MPa -0.95 bar...14 bar -13.775 000032...203 000032
Klasifikácia Maritime	pozri certifikát
Prevádzkové médium	Stlačený vzduch podľa ISO 8573-1:2010 [7:-:-] Voda v zmysle vyhlásenia výrobcu na www.festo.sk
Poznámka o prevádzkovom/riadiacom médiu	Možnosť prevádzky s mazaním
Trieda odolnosti proti korózii KBK	1- Nízke nároky na odolnosť proti korózii
Zhoda s LABS	VDMA24364-B1/B2-L
Teplota okolia	-10 °C...80 °C
Menovitý ťahovací moment	26 Nm
Prípustná odchýlka pre menovitý ťahovací moment	± 20 %
Hmotnosť výrobku	45 g
Spôsob upevnenia	Vnútorňý šesťhran SW6
Pneumatický prípoj 1	Vonkajší závit R1/2
Pneumatický prípoj 2	pre hadicu s vonkajším priemerom 10 mm
Farba uvoľňovacieho krúžku	modrá
Pokyny k materiálu	V zhode s RoHS
Materiál telesa	Mosadz, poniklovaná
Materiál uvoľňovacieho krúžku	POM
Materiál tesnenia hadice	NBR
Materiál časti na upnutie hadice	nehrdzavejúca vysokolegovaná oceľ