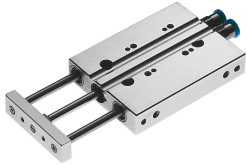


Vodiaca minijednotka DFC-10-30-P-A-GF

Číslo dielu: 189472

FESTO



Údajový list

Charakteristický znak	Hodnota
Vzdialenosť ťažiska užitočného zaťaženia príruby xs	15 mm
Zdvih	30 mm
Priemer piestu	10 mm
Prevádzkový režim jednotky pohonu	Príruba
Tlmenie	elastické tlmiace krúžky/doštičky, obojstranné
Montážna poloha	ľubovoľná
Vedenie	Klzné vedenie
Konštrukcia	Vedenie
Snímanie polohy	pre bezdotykové snímače
Prevádzkový tlak	0.1 MPa...1 MPa 1 bar...10 bar
Max. rýchlosť	1 m/s
Spôsob fungovania	dvojčinný
Prevádzkové médium	Stlačený vzduch podľa ISO 8573-1:2010 [7:4:4]
Poznámka o prevádzkovom/riadiacom médiu	Prevádzka s mazaním možná (potrebná pri ďalšej prevádzke)
Trieda odolnosti proti korózii KBK	2- mierne nároky na odolnosť proti korózii
Zhoda s LABS	VDMA24364-B2-L
Teplota okolia	-5 °C...60 °C
Energia nárazu v koncových polohách	0,05 Nm
Max. moment Mx	0.4 Nm
Max. užitočné zaťaženie v závislosti od zdvihu pri definovanej vzdialenosti xs	12.2 N
Teoretická sila pri 0,6MPa (6 bar, 87 psi), spätný chod	35 N
Teoretická sila pri 0,6 MPa (6 bar, 87 psi), vysúvanie	47 N
Pohybovaná hmotnosť	27.2 g
Pohybovaná hmotnosť pri zdvihu 0 mm	27.2 g
Nárast pohybovanej hmotnosti na 10 mm zdvihu	7.2 g
Hmotnosť výrobku	134 g
Pneumatický prípoj	M5
Materiál veka	Hliníková tvárna zliatina
Materiál tesnení	NBR
Materiál telesa	Hliníková tvárna zliatina

Charakteristický znak	Hodnota
Materiál piestnej tyče	nehrdzavejúca vysokolegovaná oceľ