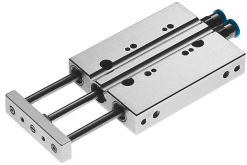


Vodiaca minijednotka DFC-6-30-P-A-KF

Číslo dielu: 189466

FESTO



Údajový list

Charakteristický znak	Hodnota
Vzdialenosť ťažiska užitočného zaťaženia príruby xs	10 mm
Zdvih	30 mm
Priemer piestu	6 mm
Prevádzkový režim jednotky pohonu	Príruba
Tlmenie	elastické tlmiace krúžky/doštičky, obojstranné
Montážna poloha	ľubovoľná
Vedenie	Guličkové obežné vedenie
Konštrukcia	Vedenie
Snímanie polohy	pre bezdotykové snímače
Prevádzkový tlak	0.15 MPa...1 MPa 1.5 bar...10 bar
Max. rýchlosť	1 m/s
Spôsob fungovania	dvojčinný
Prevádzkové médium	Stlačený vzduch podľa ISO 8573-1:2010 [7:4:4]
Poznámka o prevádzkovom/riadiacom médiu	Prevádzka s mazaním možná (potrebná pri ďalšej prevádzke)
Trieda odolnosti proti korózii KBK	0 - žiadne nároky na odolnosť proti korózii
Zhoda s LABS	VDMA24364-B2-L
Teplota okolia	-5 °C...60 °C
Energia nárazu v koncových polohách	0,008 Nm
Max. moment Mx	0.1 Nm
Max. užitočné zaťaženie v závislosti od zdvihu pri definovanej vzdialenosti xs	4.6 N
Teoretická sila pri 0,6MPa (6 bar, 87 psi), spätný chod	12.5 N
Teoretická sila pri 0,6 MPa (6 bar, 87 psi), vysúvanie	17 N
Pohybovaná hmotnosť	8.8 g
Pohybovaná hmotnosť pri zdvihu 0 mm	8.8 g
Nárast pohybovanej hmotnosti na 10 mm zdvihu	2.8 g
Hmotnosť výrobku	55 g
Pneumatický prípoj	M3
Materiál veka	Hliníková tvárna zliatina
Materiál tesnení	NBR
Materiál telesa	Hliníková tvárna zliatina

Charakteristický znak	Hodnota
Materiál piestnej tyče	nehrdzavejúca vysokolegovaná oceľ