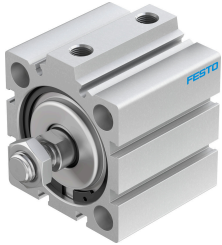


# Valec s krátkym zdvihom ADVC-50-25-A-P

Číslo dielu: 188275

FESTO



## Údajový list

Charakteristický znak	Hodnota
Zdvih	25 mm
Priemer piestu	50 mm
Založené na norme	ISO 6431 Schéma rozloženia dier VDMA 24562
Tlmenie	elastické tlmiace krúžky/doštičky, obojstranné
Montážna poloha	ľubovoľná
Spôsob fungovania	dvojčinný
Konštrukcia	Piest Piestna tyč
Snímanie polohy	bez
Prevádzkový tlak	0.06 MPa...1 MPa 0.6 bar...10 bar 8.7 000032...145 000032
Prevádzkové médium	Stlačený vzduch podľa ISO 8573-1:2010 [7:4:4]
Poznámka o prevádzkovom/riadiacom médiu	Prevádzka s mazaním možná (potrebná pri ďalšej prevádzke)
Triada odolnosti proti korózii KBK	1- Nízke nároky na odolnosť proti korózii
Zhoda s LABS	VDMA24364-B1/B2-L
Teplota okolia	-20 °C...80 °C
Teoretická sila pri 0,6MPa (6 bar, 87 psi), spätný chod	1057 N
Teoretická sila pri 0,6 MPa (6 bar, 87 psi), vysúvanie	1178 N
Pohybovaná hmotnosť	143 g
Pohybovaná hmotnosť pri zdvihu 0 mm	111 g
Nárast pohybovanej hmotnosti na 10 mm zdvihu	16 g
Hmotnosť výrobku	481 g
Základná hmotnosť pri zdvihu 0 mm	357 g
Nárast hmotnosti pri zdvihu 10 mm	62 g
Spôsob upevnenia	voliteľne: s priechodným otvorom s príslušenstvom
Pneumatický prípoj	G1/8
Pokyny k materiálu	V zhode s RoHS
Materiál veka	Hliníková tvárna zliatina eloxovaný

<b>Charakteristický znak</b>	<b>Hodnota</b>
Materiál tesnení	NBR TPE-U(PU)
Materiál telesa	Hliníková tvárna zliatina eloxovaný
Materiál piestnej tyče	vysokolegovaná oceľ