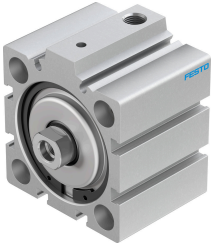


Valec s krátkym zdvihom AEVC-50-10-I-P-A

Číslo dielu: 188252

FESTO



Údajový list

Charakteristický znak	Hodnota
Zdvih	10 mm
Priemer piestu	50 mm
Vratná sila pružiny, pri zasunutej piestnej tyči	40 N
Založené na norme	ISO 6431 Schéma rozloženia dier VDMA 24562
Tlmenie	elastické tlmiace krúžky/doštičky, obojstranné
Montážna poloha	ľubovoľná
Spôsob fungovania	jednočinný tlačný
Konštrukcia	Piest Piestna tyč
Snímanie polohy	pre bezdotykové snímače
Prevádzkový tlak	0.1 MPa...1 MPa 1 bar...10 bar 14.5 000032...145 000032
Prevádzkové médium	Stlačený vzduch podľa ISO 8573-1:2010 [7:4:4]
Poznámka o prevádzkovom/riadiacom médiu	Prevádzka s mazaním možná (potrebná pri ďalšej prevádzke)
Trieda odolnosti proti korózii KBK	1- Nízke nároky na odolnosť proti korózii
Zhoda s LABS	VDMA24364-B1/B2-L
Teplota okolia	-20 °C...80 °C
Teoretická sila pri 0,6 MPa (6 bar, 87 psi), vysúvanie	1121 N
Pohybovaná hmotnosť	116 g
Hmotnosť výrobku	443 g
Spôsob upevnenia	voliteľne: s priechodným otvorom s príslušenstvom
Pneumatický prípoj	G1/8
Pokyny k materiálu	V zhode s RoHS
Materiál veka	Hliníková tvárna zliatina eloxovaný
Materiál tesnení	TPE-U(PU)
Materiál telesa	Hliníková tvárna zliatina eloxovaný

Charakteristický znak	Hodnota
Materiál piestnej tyče	vysokolegovaná oceľ