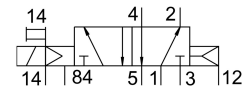
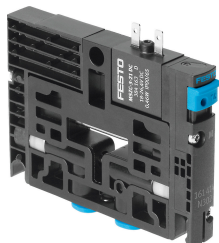


Elektromagnetický ventil CPV10-M11H-5LS-M7

Číslo dielu: 187439

FESTO



Údajový list

Charakteristický znak	Hodnota
Funkcia ventilu	5/2 monostabilný
Spôsob ovládania	elektrický
Veľkosť ventilu	10 mm
Normálny menovitý prietok	400 l/min
Pneumatický pracovný prípoj	M7
Prevádzkové napätie	24V DC
Prevádzkový tlak	-0.09 MPa...1 MPa -0.9 bar...10 bar
Konštrukcia	Piestový posúvač
Spôsob návratu do základnej polohy	pneumatická pružina
Druh krytia	IP65
Menovitá šírka	4 mm
Funkcia odvetrávania	bez možnosti škrtenia
Princíp tesnenia	mäkký
Montážna poloha	ľubovoľná
Pomocné ručné ovládanie	s aretáciou tlačidlom
Spôsob riadenia	nepriamo riadený
Napájanie riadiacim vzduchom	externé interný
Smer prietoku	nereverzibilné
Prekrytie	pozitívne prekrytie
Riadiaci tlak	0.3 MPa...0.8 MPa 3 bar...8 bar
Hodnota b	0.4
Hodnota C	1.6 000022
Čas vypnutia	17 ms
Čas zapnutia	12 ms
Doba zopnutia	100 % v spojení s obmedzením pridržiavacieho prúdu
Spotreba elektrickej energie	0.46 W
Max. kladný skúšobný impulz pri 0 signáli	1400 ľs
Max. negatívny skúšobný impulz pri 1 signále	700 ľs

Charakteristický znak	Hodnota
Prevádzkové médium	Stlačený vzduch podľa ISO 8573-1:2010 [7:4:4]
Poznámka o prevádzkovom/riadiacom médiu	Prevádzka s mazaním možná (potrebná pri ďalšej prevádzke)
Trieda odolnosti proti korózii KBK	2- mierne nároky na odolnosť proti korózii
Zhoda s LABS	VDMA24364-B1/B2-L
Skladovacia teplota	-20 °C...40 °C
Teplota média	-5 °C...50 °C
Teplota okolia	-5 °C...50 °C
Hmotnosť výrobku	70 g
Spôsob upevnenia	s priechodným otvorom
Prípoj riadiaceho vzduchu 12/14	Spoločný prípoj
Prípoj odvetrania riadiaceho tlaku 82/84	Spoločný prípoj
Pneumatický prípoj 1	Spoločný prípoj
Pneumatický prípoj 11	Spoločný prípoj
Pneumatický prípoj 2	M7
Pneumatický prípoj 3/5 spojený	Spoločný prípoj
Pneumatický prípoj 4	M7
Pokyny k materiálu	V zhode s RoHS
Materiál tesnení	HNBR NBR
Materiál telesa	Hliníkový tlakový odliatok Mosadz POM PPS Oceľ