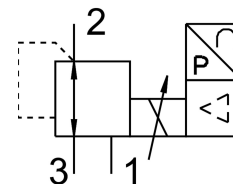


Proporcionálny tlakový regulačný ventil MPPES-3-1/8-10-420

Číslo dielu: 187349

FESTO



Údajový list

Charakteristický znak	Hodnota
Menovitá šírka prívodu tlaku	3 mm
Menovitá šírka odvodu	2 mm
Spôsob ovládania	elektrický
Princíp tesnenia	mäkký
Montážna poloha	ľubovoľná
Konštrukcia	priamo riadený piestový regulačný ventil
Odolnosť proti skratu	pre všetky elektrické prípoje
Bezpečnostné upozornenie	Bezpečnostná poloha MPPES: Pri prerušení napájacieho kábla prejde výstupný tlak na 0 bar.
Ochrana proti prepólovaniu	pre všetky elektrické prípoje
Funkcia ventilu	3-cestný proporcionálny tlakový regulačný ventil zatvorený
Prevádzkový tlak	1.2 MPa 12 bar
Rozsah regulácie tlaku	0 MPa...1 MPa 0 bar...10 bar
Vstupný tlak 1	11 bar...12 bar 1.1 MPa...1.2 MPa
Max. tlaková hysteréza	0.001 MPa 0.01 bar
Čas vypnutia	290 ms
Čas zapnutia	200 ms
Rozsah prevádzkového napätia DC	18 V...30 V
Menovité prevádzkové napätie DC	24 V
Zvyškové vlnenie	10 %
Požadovaná/skutočná hodnota	Prúdový typ 4-20 mA
Prevádzkové médium	Stlačený vzduch podľa ISO 8573-1:2010 [7:4:4] Inertné plyny
Poznámka o prevádzkovom/riadiacom médiu	Prevádzka s mazaním možná (potrebná pri ďalšej prevádzke)
Povolenie	RCM Mark
Značka KC	KC-EMV
Značka CE (pozri prehlásenie o zhode)	podľa smernice EU-EMV podľa smernice EÚ RoHS

Charakteristický znak	Hodnota
Značka UKCA (pozri prehlásenie o zhode)	podľa predpisov UK RoHS pre EMV podľa predpisov UK RoHS
Trieda odolnosti proti korózii KBK	2- mierne nároky na odolnosť proti korózii
Zhoda s LABS	VDMA24364-B2-L
Teplota média	0 °C...60 °C
Druh krytia	IP65
Teplota okolia	0 °C...50 °C
Hmotnosť výrobku	915 g
Elektrický prípoj	8-pin M16x0,75 Zástrčka podľa DIN 45326 okrúhly tvar
Spôsob upevnenia	s priechodným otvorom
Pneumatický prípoj 1	G1/8
Pneumatický prípoj 2	G1/8
Pneumatický prípoj 3	G1/8
Pokyny k materiálu	V zhode s RoHS
Materiál telesa	Hliníková tvárna zliatina
Materiál membrány	NBR