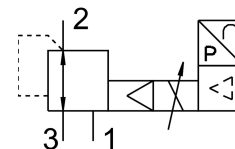


Proporcionálny tlakový regulačný ventil MPPES-3-1/2-2-420

Číslo dielu: 187329

FESTO



Údajový list

Charakteristický znak	Hodnota
Menovitá šírka prívodu tlaku	11 mm
Menovitá šírka odvodu tlaku	12 mm
Spôsob ovládania	elektrický
Princíp tesnenia	mäkký
Montážna poloha	ľubovoľná
Konštrukcia	nepriamo riadený piestový regulačný ventil
Odolnosť proti skratu	pre všetky elektrické prípoje
Bezpečnostné upozornenie	Bezpečnostná poloha MPPES: Pri prerušení napájacieho kábla prejde výstupný tlak na 0 bar.
Ochrana proti prepólovaniu	pre všetky elektrické prípoje
Funkcia ventilu	3-cestný proporcionálny tlakový regulačný ventil zatvorený
Prevádzkový tlak	0.4 MPa 4 bar
Rozsah regulácie tlaku	0 MPa...0.2 MPa 0 bar...2 bar
Vstupný tlak 1	3 bar...4 bar 0.3 MPa...0.4 MPa
Max. tlaková hysteréza	0.005 MPa 0.05 bar
Čas vypnutia	1000 ms
Čas zapnutia	220 ms
Rozsah prevádzkového napätia DC	18 V...30 V
Menovité prevádzkové napätie DC	24 V
Zvyškové vlnenie	10 %
Požadovaná/skutočná hodnota	Prúdový typ 4-20 mA
Prevádzkové médium	Stlačený vzduch podľa ISO 8573-1:2010 [7:4:4] Inertné plyny
Poznámka o prevádzkovom/riadiacom médiu	Prevádzka s mazaním možná (potrebná pri ďalšej prevádzke)
Povolenie	RCM Mark
Značka KC	KC-EMV
Značka CE (pozri prehlásenie o zhode)	podľa smernice EU-EMV podľa smernice EÚ RoHS
Značka UKCA (pozri prehlásenie o zhode)	podľa predpisov UK RoHS pre EMV podľa predpisov UK RoHS

Charakteristický znak	Hodnota
Trieda odolnosti proti korózii KBK	2- mierne nároky na odolnosť proti korózii
Zhoda s LABS	VDMA24364-B2-L
Teplota média	0 °C...60 °C
Druh krytia	IP65
Teplota okolia	0 °C...50 °C
Hmotnosť výrobku	2670 g
Elektrický prípoj	8-pin M16x0,75 Zástrčka podľa DIN 45326 okrúhly tvar
Spôsob upevnenia	s priechodným otvorom
Pneumatický prípoj 1	G1/2
Pneumatický prípoj 2	G1/2
Pneumatický prípoj 3	G1/2
Pokyny k materiálu	V zhode s RoHS
Materiál telesa	Hliníková tvárna zliatina
Materiál membrány	NBR