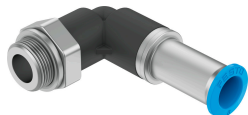


Blokovácia nástrčná L-rýchlospojka QSKL-G1/4-8

Číslo dielu: 186308

FESTO



Údajový list

Charakteristický znak	Hodnota
Veľkosť	Štandard
Menovitá šírka	4.1 mm
Prípustný typ hadice	PAN- PAN-MF- PAN-R- PAN-VO- PEN- PFAN- PLN- PTFEN- PUN- PUN-CM- PUN-DUO- PUN-H- PUN-H-DUO- PUN-S- PUN-S-DUO- PUN-VO-
Hĺbka zasunutia hadice	18.3 mm
Druh tesnenia na naskrutkovačom čape	Tesniaci krúžok
Montážna poloha	Úbovoľná
Tvar	Tvar L
Veľkosť balenia	1
Konštrukcia	Princíp push-pull
Prevádzkový tlak v celom rozsahu teploty	-0.095 MPa...0.6 MPa -0.95 bar...6 bar -13.775 000032...87 000032
Prevádzkový tlak závislý od teploty	-0.095 MPa...1.4 MPa -0.95 bar...14 bar -13.775 000032...203 000032
Klasifikácia Maritime	pozri certifikát
Prevádzkové médium	Stlačený vzduch podľa ISO 8573-1:2010 [7:-:-]
Poznámka o prevádzkovom/riadiacom médiu	Možnosť prevádzky s mazaním
Trieda odolnosti proti korózii KBK	1- Nízke nároky na odolnosť proti korózii
Zhoda s LABS	VDMA24364-B1/B2-L
Teplota okolia	-10 °C...80 °C
Menovitý uťahovací moment	9 Nm

Charakteristický znak	Hodnota
Prípustná odchýlka pre menovitý uťahovací moment	± 20 %
Hmotnosť výrobku	27 g
Spôsob upevnenia	Vonkajší šesťhran SW17
Pneumatický prípoj 1	Vonkajší závit G1/4
Pneumatický prípoj 2	pre hadicu s vonkajším priemerom 8 mm
Farba uvoľňovacieho krúžku	modrá
Pokyny k materiálu	V zhode s RoHS
Materiál telesa	PBT
Materiál uvoľňovacieho krúžku	POM
Materiál tesnenia hadice	NBR
Materiál časti na upnutie hadice	nehrdzavejúca vysokolegovaná oceľ