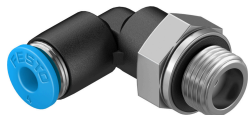


Nástrčná L-prípojka QSL-G1/8-4

Číslo dielu: 186116

FESTO



Údajový list

Charakteristický znak	Hodnota
Veľkosť	Štandard
Menovitá šírka	2.8 mm
Druh tesnenia na naskrutkovacom čape	Tesniaci krúžok
Montážna poloha	ľubovoľná
Tvar	Tvar L
Veľkosť balenia	10
Konštrukcia	Princíp push-pull
Prevádzkový tlak v celom rozsahu teploty	-0.095 MPa...0.6 MPa -0.95 bar...6 bar -13.775 000032...87 000032
Prevádzkový tlak závislý od teploty	-0.095 MPa...1.4 MPa -0.95 bar...14 bar -13.775 000032...203 000032
Klasifikácia Maritime	pozri certifikát
Prevádzkové médium	Stlačený vzduch podľa ISO 8573-1:2010 [7:-:-] Voda v zmysle vyhlásenia výrobcu na www.festo.sk
Poznámka o prevádzkovom/riadiacom médiu	Možnosť prevádzky s mazaním
Trieda odolnosti proti korózii KBK	1- Nízke nároky na odolnosť proti korózii
Zhoda s LABS	VDMA24364-B1/B2-L
Teplota okolia	-10 °C...80 °C
Menovitý uťahovací moment	7 Nm
Prípustná odchýlka pre menovitý uťahovací moment	± 20 %
Hmotnosť výrobku	13 g
Spôsob upevnenia	Vonkajší šesťhran SW13
Pneumatický prípoj 1	Vonkajší závit G1/8
Pneumatický prípoj 2	pre hadicu s vonkajším priemerom 4 mm
Farba uvoľňovacieho krúžku	modrá
Pokyny k materiálu	V zhode s RoHS
Materiál telesa	PBT
Materiál uvoľňovacieho krúžku	POM
Materiál tesnenia hadice	NBR
Materiál časti na upnutie hadice	nehrdzavejúca vysokolegovaná oceľ