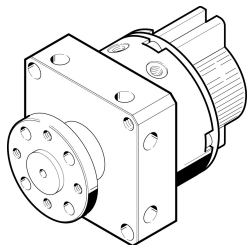


Kyvný pohon DSM-8-180-P-A-FW

Číslo dielu: 185937

FESTO



Údajový list

Charakteristický znak	Hodnota
Veľkosť	8
Uhol tlmenia	0.5 stupeň
Uhol kyvu	0 stupeň...180 stupeň
Tlmenie	elastické tlmiace krúžky/doštičky, obojstranné
Montážna poloha	ľubovoľná
Spôsob fungovania	dvojčinný
Konštrukcia	Kyvné krídlo
Snímanie polohy	pre bezdotykové snímače
Prevádzkový tlak	3.5 bar...8 bar
Max. frekvencia kyvu pri 0,6 MPa (6 bar, 87 psi)	3 Hz
Prevádzkové médium	Stlačený vzduch podľa ISO 8573-1:2010 [7:4:4]
Poznámka o prevádzkovom/riadiacom médiu	Prevádzka s mazaním možná (potrebná pri ďalšej prevádzke)
Zhoda s LABS	VDMA24364-B1/B2-L
Teplota okolia	0 °C...60 °C
Teoretický krútiaci moment pri 0,6 MPa (6 bar, 87 psi)	0.35 Nm
Prípustný hmotnostný moment zotrvačnosti	0.0013 000019
Hmotnosť výrobku	92 g
Spôsob upevnenia	s vnútorným závitom
Pneumatický prípoj	M3
Pokyny k materiálom	V zhode s RoHS
Materiál hnacieho hriadeľa	vysokolegovaná oceľ, nehrdzavejúca
Materiál tesnení	TPE-U(PU)
Materiál telesa	Hliník eloxovaný