

Vákuová sacia dýza CPV14-M1H-V95-1/8

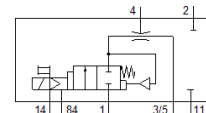
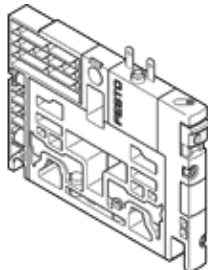
číslo dielca: 185868

Classic - nepoužívať pre nové projekty

pre ventilový terminál CPV.

Moderné alternatívy nájdete pomocou zadania prvých štyroch znakov
objednávacieho kódu do vyhľadávacieho poľa.

FESTO



údajový list

charakteristický znak	Hodnota
svetlosť Lavalovej dýzy	0,95 mm
montážna poloha	ľubovoľný
charakteristika ejektora	vysoké vákuum
Pracovný tlak	3 ... 8 bar
Max. vákuum	85 %
Pracovné médium	Stlačený vzduch podľa ISO8573-1:2010 [7:4:4]
Poznámka k ovládaciemu a riadiacemu médiu	Možná prevádzka s mazaním (pre ďalšiu prevádzku požadovaná)
Trieda odolnosti proti korózii KBK	1 - Nízke zaťaženie koróziou
LABS - konformita	VDMA24364-B1/B2-L
Teplota média	0 ... 50 °C
Teplota okolia	0 ... 50 °C
Hmotnosť výrobku	98 g
Elektrická prípojka	Zástrčka
Typ upevnenia	s priebežným vŕtaním
Pneumatická prípojka 1	prípájacia platňa
Pneumatická prípojka 3	prípájacia platňa
Prípojka vákua	G1/8
Materiálový údaj	zhoda s RoHS
Materiál telesa	Hliníkový tlakový odliatok