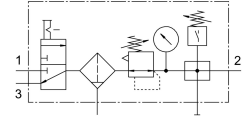
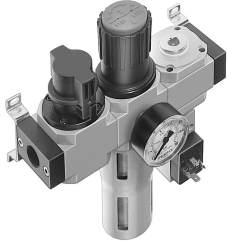


Jednotka úpravy vzduchu LFR-1/8-D-MINI-KF

Číslo dielu: 185767

FESTO



Údajový list

| Charakteristický znak | Hodnota |
|------------------------------------|---|
| Veľkosť | Mini |
| Konštrukčný rad | D |
| Ochrana proti manipulácii | Otočný ovládač s aretáciou |
| Montážna poloha | zvisle +/- 5° |
| Jemnosť filtra | 40 ľm |
| Odpúšťanie kondenzátu | manuálne, otáčaním |
| Konštrukcia | Rozbočovací modul Tlakový spínač Zapínací ventil Filter s regulačným ventilom s manometrom |
| Max. množstvo kondenzátu | 22 cm ³ |
| Ochrana nádobiek | Kovový ochranný kôš |
| Indikácia tlaku | s manometrom |
| Prevádzkový tlak | 1 bar...16 bar |
| Rozsah regulácie tlaku | 0.5 bar...12 bar |
| Max. tlaková hysteréza | 0.2 bar |
| Normálny menovitý prietok | 700 l/min |
| Prevádzkové médium | Stlačený vzduch podľa ISO 8573-1:2010 [-:-:-] Inertné plyny |
| Trieda odolnosti proti korózii KBK | 2- mierne nároky na odolnosť proti korózii |
| Zhoda s LABS | VDMA24364-B1/B2-L |
| Trieda čistoty vzduchu na výstupe | Stlačený vzduch podľa ISO 8573-1:2010 [7:8:4] Inertné plyny |
| Teplota média | -10 °C...60 °C |
| Teplota okolia | -10 °C...60 °C |
| Hmotnosť výrobku | 1200 g |
| Spôsob upevnenia | voliteľne: Montáž do vedenia s príslušenstvom |
| Pneumatický prípoj 1 | G1/8 |
| Pneumatický prípoj 2 | G1/8 |
| Materiál telesa | Zinkový tlakový odliatok |
| Materiál nádoby | PC |