

elektromagnetický ventil

MN1H-5/3G-D-1-C-CT

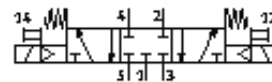
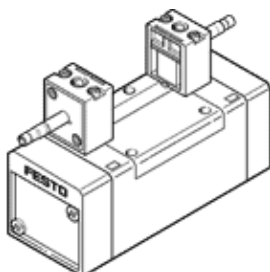
číslo dielca: 184658

FESTO

s ručným pomocným ovládaním, bez elektromagnetickej cievky a bez zásuvky.

elektromagnetickú cievku a zásuvku treba objednať separátne.

Výbehový typ. Dodateľný do 2010.



údajový list

charakteristický znak	Hodnota
Funkcia ventilu	5/3 v kľudovej polohe zatvorený
Typ ovládania	elektrický
Šírka	42 mm
Štandardný menovitý prietok	1.200 l/min
Pracovný tlak	3 ... 10 bar
Konštrukčné vyhotovenie	piestové šupátko
spôsob návratnosti	mechanická pružina
Spôsob ochrany	IP65
Osvedčenie	Germanischer Lloyd
Menovitá hodnota	8 mm
Sieťový modul	43 mm
Funkcia odsávania	škrtené
Princíp tesnenia	mäkký
montážna poloha	ľubovoľný
Vyhovuje predpisu	ISO 5599-1
Ručné pomocné ovládanie	s aretáciou
Kód-ISO	156
Druh riadenia	predregulovaný
napájanie riadiacim vzduchom	interný
Smer prúdenia	nereverzibilný
Čas vypnutia	44 ms
Čas zapnutia	20 ms
Charakteristická hodnota cievky	24V DC: 2,5W
Pracovné médium	filtrovaný stlačený vzduch, jemnosť filtrácie 40 µm, zaolejevaný, alebo nezaolejevaný
Teplota média	-5 ... 50 °C
Teplota okolia	-5 ... 50 °C
Hmotnosť výrobku	630 g
Elektrická prípojka	tvar A Zástrčka podľa DIN 43650 štvorhranné vyhotovenie
Typ upevnenia	s priebežným vŕtaním
Odfuk riadiaceho vzduchu - prípojka 82	M5
Odfuk riadiaceho vzduchu - prípojka 84	M5
Prípojka riadiaceho vzduchu 12	Pripojovacia doska veľkosť 1 podľa ISO 5599-1
Prípojka riadiaceho vzduchu 14	Pripojovacia doska veľkosť 1 podľa ISO 5599-1
Pneumatická prípojka 1	Pripojovacia doska veľkosť 1 podľa ISO 5599-1
Pneumatická prípojka 2	Pripojovacia doska veľkosť 1 podľa ISO 5599-1
Pneumatická prípojka 3	Pripojovacia doska veľkosť 1 podľa ISO 5599-1
Pneumatická prípojka 4	Pripojovacia doska veľkosť 1 podľa ISO 5599-1
Pneumatická prípojka 5	Pripojovacia doska veľkosť 1 podľa ISO 5599-1

charakteristický znak	Hodnota
Materiálový údaj	Bez medi a PTFE zhoda s RoHS
Materiálová informácia pre tesnenia	NBR
Materiálová informácia pre skriňu	Hliníkový tlakový odliaťok