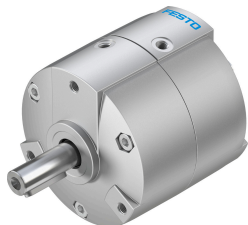


Kyvný pohon DRVS-25-180-P

Číslo dielu: 1845717

FESTO



Údajový list

Charakteristický znak	Hodnota
Veľkosť	25
Uhol tlmenia	0.5 stupeň
Uhol kyvu	0 stupeň...180 stupeň
Prípustný polomer dorazu	21 mm
Tlmenie	elastické tlmiace krúžky/doštičky, obojstranné
Montážna poloha	ľubovoľná
Spôsob fungovania	dvojčinný
Konštrukcia	Kyvné krídlo
Snímanie polohy	pre bezdotykové snímače
Varianty	Hriadel's perom
Prevádzkový tlak	0.2 MPa...0.8 MPa 2 bar...8 bar
Max. frekvencia kyvu pri 0,6 MPa (6 bar, 87 psi)	3 Hz
Opakovateľná presnosť	1 stupeň
Prevádzkové médium	Stlačený vzduch podľa ISO 8573-1:2010 [7:4:4]
Poznámka o prevádzkovom/riadiacom médiu	Prevádzka s mazaním možná (potrebná pri ďalšej prevádzke)
Trieda odolnosti proti korózii KBK	1- Nízke nároky na odolnosť proti korózii
Zhoda s LABS	VDMA24364-B2-L
Vhodnosť na výrobu lítium-iónových batérií	Kovy s viac ako 1 % hmotnosti medi, zinku alebo niklu sú z použitia vylúčené. Okrem niklu v oceliach, chemicky poniklovaných ploch, plošných spojov, káblov, elektrických konektorov a cievok.
Trieda čistoty priestoru	Trieda 6 podľa normy ISO 14644-1
Teplota okolia	0 °C...60 °C
Max. dorazová sila	320 N
Max. axiálna sila	40 N
Max. radiálna sila	60 N
Teoretický krútiaci moment pri 0,6 MPa (6 bar, 87 psi)	5 Nm
Prípustný hmotnostný moment zotrvačnosti	0.012 000019
Hmotnosť výrobku	494 g
Spôsob upevnenia	s vnútorným závitom
Pneumatický prípoj	M5
Pokyny k materiálu	V zhode s RoHS

Charakteristický znak	Hodnota
Materiál hnacieho hriadeľa	Oceľ, poniklovaná
Materiál tesnení	TPE-U(PU)
Materiál telesa	Hliníkový tlakový odliatok, lakovaný