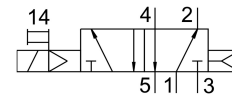
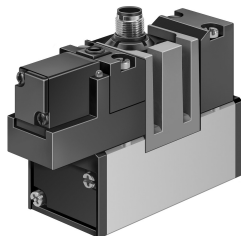


Elektromagnetický ventil MEBH-5/2-D-3-ZSR-C

Číslo dielu: 184507

FESTO



Údajový list

Charakteristický znak	Hodnota
Funkcia ventilu	5/2 monostabilný
Spôsob ovládania	elektrický
Konštrukčná šírka	65 mm
Normálny menovitý prietok	4500 l/min
Pneumatický pracovný prípoj	Pripojovacia doska veľkosti 3 podľa ISO 5599-1 G1/2
Prevádzkové napätie	24V DC
Prevádzkový tlak	0.2 MPa...1 MPa 2 bar...10 bar
Konštrukcia	Piestový posúvač
Spôsob návratu do základnej polohy	pneumatická pružina
Druh krytia	IP65
Menovitá šírka	14.5 mm
Rozmer rastra	71 mm
Funkcia odvetrávania	je možné škrtenie
Princíp tesnenia	mäkký
Montážna poloha	ľubovoľná
Zodpovedá norme	ISO 5599-1
Pomocné ručné ovládanie	tlačidlom
Kód ISO	351
Spôsob riadenia	nepriamo riadený
Napájanie riadiacim vzduchom	interný
Smer prietoku	nereverzibilné
Čas vypnutia	87 ms
Čas zapnutia	59 ms
Parametre cievky	24 V DC: 2,5 W
Prevádzkové médium	Stlačený vzduch podľa ISO 8573-1:2010 [7:4:4]
Poznámka o prevádzkovom/riadiacom médiu	Prevádzka s mazaním možná (potrebná pri ďalšej prevádzke)
Trieda odolnosti proti korózii KBK	2- mierne nároky na odolnosť proti korózii
Zhoda s LABS	VDMA24364-B1/B2-L
Teplota média	-10 °C...50 °C
Teplota okolia	-10 °C...50 °C

Charakteristický znak	Hodnota
Hmotnosť výrobku	1000 g
Elektrický prípoj	M12x1 Stredová zástrčka okrúhly tvar
Spôsob upevnenia	s priechodným otvorom
Prípoj odvetrania riadiaceho tlaku 84	nezvedený
Pneumatický prípoj 1	Prípojovacia doska veľkosti 3 podľa ISO 5599-1
Pneumatický prípoj 2	Prípojovacia doska veľkosti 3 podľa ISO 5599-1
Pneumatický prípoj 3	Prípojovacia doska veľkosti 3 podľa ISO 5599-1
Pneumatický prípoj 4	Prípojovacia doska veľkosti 3 podľa ISO 5599-1
Pneumatický prípoj 5	Prípojovacia doska veľkosti 3 podľa ISO 5599-1
Materiál tesnení	NBR
Materiál telesa	Hliníkový tlakový odliatok