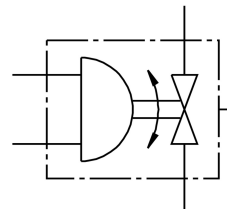


# Jednotka pohonu guľového kohúta VZBA-3/4<sup>''</sup>-WW-63-T-22-F0304-V4V4T-FESTO PP30-R-90-C

Číslo dielu: 1810733



## Údajový list

| Charakteristický znak                   | Hodnota  |
|---|--|
| Konštrukcia                             | 2-cestný guľový ventil<br>Kvyný pohon  |
| Spôsob ovládania                        | pneumatický  |
| Montážna poloha                         | ľubovoľná  |
| Spôsob upevnenia                        | Montáž do vedenia  |
| Pripojenie, armatúra                    | Navarovacie konce/navarovacie konce  |
| Indikátor spínacej polohy               | Smer drážky = Smer prietoku  |
| Menovitá šírka DN                       | 20   |
| Prevádzkový tlak                        | 6 bar...8.4 bar  |
| Menovitý tlak armatúry PN               | 63   |
| Médium                                  | Stlačený vzduch podľa ISO 8573-1:2010 [-:-:-]<br>Inertné plyny<br>Voda – bez vodnej pary<br>neutrálne tekutiny |
| Prevádzkové médium                      | Stlačený vzduch podľa ISO 8573-1:2010 [7:4:4]  |
| Poznámka o prevádzkovom/riadiacom médiu | Prevádzka s mazaním možná (potrebná pri ďalšej prevádzke)  |
| Teplota média                           | -10 °C...200 °C  |
| Teplota okolia                          | -10 °C...80 °C   |
| Prietok Kv                              | 45.6 m <sup>3</sup> /h   |
| Max. povrchová teplota zostavy          | TX   |
| Skupina nebezpečenstva výbuchu zostavy  | IIC, IIIC  |
| Pokyny k materiálu                      | V zhode s RoHS   |
| Zhoda s LABS                            | VDMA24364 zóna III   |
| Materiál telesa                         | nehrdzavejúca vysokolegovaná oceľ  |
| Číslo materiálu telesa                  | 1.4408   |
| Materiál tesnení                        | PTFE<br>PTFE-zosílený  |
| Materiál guľičky                        | vysokolegovaná oceľ, nehrdzavejúca   |
| Číslo materiálu guľičky                 | 1.4408   |
| Materiál hriadeľa                       | nehrdzavejúca vysokolegovaná oceľ  |
| Číslo materiálu hriadeľa                | 1.4401   |

| <b>Charakteristický znak</b>       | <b>Hodnota</b>   |
|------------------------------------|--|
| Hmotnosť výrobku                   | 1900 g   |
| Ochrana proti výbuchu              | Zóna 1 (ATEX)<br>Zóna 2 (ATEX)<br>Zóna 21 (ATEX)<br>Zóna 22 (ATEX) |
| Ex-teplota okolia                  | -10°C ≤ Ta ≤ +60°C   |
| Trieda odolnosti proti korózii KBK | 3 - vysoké nároky na odolnosť proti korózii                        |