

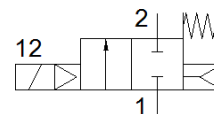
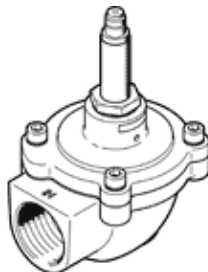
# Pulzný ventil VZWE-E-M22C-M-G1-250-H

číslo dielca: 1795142

Výbehový typ

Výbehový typ. Dodateľný do 2023. Pre alternatívny produkt - pozrite portál podpory.

FESTO



## údajový list

| charakteristický znak                      | Hodnota                                      |
|--|--|
| Konštrukčné vyhotovenie                    | Rohový tvar<br>Membránový ventil             |
| Typ ovládania                              | elektrický                                   |
| Princíp tesnenia                           | mäkký  |
| montážna poloha                            | ľubovoľný                                    |
| Typ upevnenia                              | zaskrutkované napevno<br>so závitom          |
| Prípoj - Armatúra 1                        | G1   |
| Prípoj - Armatúra 2                        | G1   |
| Menovitá hodnota                           | 25 mm  |
| Funkcia ventilu                            | 2/2 zatvorený monostabilný                   |
| Ručné pomocné ovládanie                    | žiadna                                       |
| Smer prúdenia                              | nereverzibilný                               |
| Médium                                     | Stlačený vzduch podľa ISO8573-1:2010 [7:4:4] |
| Rozdiel tlaku                              | 0,35 bar                                     |
| spôsob návratnosti                         | mechanická pružina                           |
| Druh riadenia                              | predregulovaný                               |
| Tlak média                                 | 0,35 ... 8 bar                               |
| Poznámka k ovládaciemu a riadiacemu médiu  | Nie je možná prevádzka s mazaním             |
| Teplota okolia                             | -20 ... 60 °C                                |
| Prietok Kv                                 | 22 m <sup>3</sup> /h                         |
| Čas zapnutia                               | ≤ 30 ms                                      |
| Čas vypnutia                               | ≤ 100 ms                                     |
| Materiálový údaj                           | zhoda s RoHS                                 |
| LABS - konformita                          | VDMA24364 - zóna III                         |
| Materiál telesa                            | Hliníkový tlakový odliatok                   |
| Číslo materiálu pre teleso                 | EN AC-47100D                                 |
| Materiál tesnení                           | NBR  |
| Materiál skrutiek                          | vysokolegovaná nehrdzavejúca oceľ            |
| Číslo materiálu, skrutka                   | 1.4301                                       |
| Materiál kotvovej trubky                   | vysokolegovaná oceľ                          |
| Materiál membrány                          | NBR-PA                                       |
| Hmotnosť výrobku                           | 420 g  |
| Spôsob ochrany                             | IP65   |
| Trieda odolnosti proti korózii KBK         | 3 - Silné zaťaženie koróziou                 |
| Max. uťahovací moment pripojovacieho závit | 200 Nm                                       |