

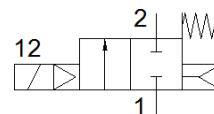
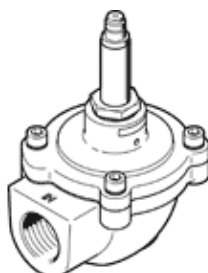
Pulzný ventil VZWE-E-M22C-M-G34-200-H

FESTO

číslo dielca: 1794182

Výbehový typ

Výbehový typ. Dodateľný do 2023. Pre alternatívny produkt - pozrite portál podpory.



údajový list

| charakteristický znak | Hodnota |
|--------------------------------------------|----------------------------------------------|
| Konštrukčné vyhotovenie | Rohový tvar Membránový ventil |
| Typ ovládania | elektrický |
| Princíp tesnenia | mäkký |
| montážna poloha | ľubovoľný |
| Typ upevnenia | zaskrutkované napevno so závitom |
| Prípoj - Armatúra 1 | G3/4 |
| Prípoj - Armatúra 2 | G3/4 |
| Menovitá hodnota | 20 mm |
| Funkcia ventilu | 2/2 zatvorený monostabilný |
| Ručné pomocné ovládanie | žiadna |
| Smer prúdenia | nereverzibilný |
| Médium | Stlačený vzduch podľa ISO8573-1:2010 [7:4:4] |
| Rozdiel tlaku | 0,35 bar |
| spôsob návratnosti | mechanická pružina |
| Druh riadenia | predregulovaný |
| Tlak média | 0,35 ... 8 bar |
| Poznámka k ovládaciemu a riadiacemu médiu | Nie je možná prevádzka s mazaním |
| Teplota okolia | -20 ... 60 °C |
| Prietok Kv | 15 m ³ /h |
| Čas zapnutia | ≤ 30 ms |
| Čas vypnutia | ≤ 100 ms |
| Materiálový údaj | zhoda s RoHS |
| LABS - konformita | VDMA24364 - zóna III |
| Materiál telesa | Hliníkový tlakový odliatok |
| Číslo materiálu pre teleso | EN AC-47100D |
| Materiál tesnení | NBR |
| Materiál skrutiek | vysokolegovaná nehrdzavejúca oceľ |
| Číslo materiálu, skrutka | 1.4301 |
| Materiál kotvovej trubky | vysokolegovaná oceľ |
| Materiál membrány | NBR-PA |
| Hmotnosť výrobku | 420 g |
| Spôsob ochrany | IP65 |
| Trieda odolnosti proti korózii KBK | 3 - Silné zaťaženie koróziou |
| Max. uťahovací moment pripojovacieho závit | 60 Nm |