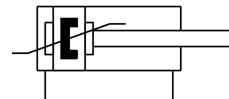
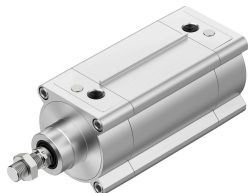


Normalizovaný valec DSBF-C-100-160-PPSA-N3-R

Číslo dielu: 1782829

FESTO



Údajový list

Charakteristický znak	Hodnota
Zdvih	160 mm
Priemer piestu	100 mm
Závit na piestnej tyči	M20x1,5
Tlmenie	samonastaviteľné pneumtické tlmenie koncových polôh
Montážna poloha	ľubovoľná
Zodpovedá norme	ISO 15552
Koniec piestnej tyče	Vonkajší závit
Konštrukcia	Piest Piestna tyč Profilová rúra
Snímanie polohy	pre bezdotykové snímače
Prevádzkový tlak	0.04 MPa...1.2 MPa 0.4 bar...12 bar
Spôsob fungovania	dvojčinný
Prevádzkové médium	Stlačený vzduch podľa ISO 8573-1:2010 [7:4:4]
Poznámka o prevádzkovom/riadiacom médiu	Prevádzka s mazaním možná (potrebná pri ďalšej prevádzke)
Trieda odolnosti proti korózii KBK	3 - vysoké nároky na odolnosť proti korózii
Zhoda s LABS	VDMA24364-B2-L
Teplota okolia	-20 °C...80 °C
Energia nárazu v koncových polohách	2.5 J
Dĺžka tlmenia	31 mm
Teoretická sila pri 0,6MPa (6 bar, 87 psi), spätný chod	4418 N
Teoretická sila pri 0,6 MPa (6 bar, 87 psi), vysúvanie	4712 N
Pohybovaná hmotnosť	1669 g
Pohybovaná hmotnosť pri zdvihu 0 mm	1045 g
Nárast pohybovanej hmotnosti na 10 mm zdvihu	39 g
Hmotnosť výrobku	6247 g
Základná hmotnosť pri zdvihu 0 mm	4551 g
Nárast hmotnosti pri zdvihu 10 mm	106 g
Spôsob upevnenia	voliteľne: s vnútorným závitom s príslušenstvom
Pneumatický prípoj	G1/2

Charakteristický znak	Hodnota
Pokyny k materiálu	V zhode s RoHS
Materiál veka	Hliníkový tlakový odliatok, potiahnutý
Materiál tesnenia piestu	TPE-U(PU)
Materiál piesta	Hliníková tvárna zliatina
Materiál piestnej tyče	nehrdzavejúca vysokolegovaná oceľ
Materiál stierača piestnej tyče	TPE-U(PU)
Materiál tesnenia nárazníka	TPE-U(PU)
Materiál piestu tlmenia	POM
Materiál rúry valca	Hliníková tvárna zliatina, eloxovaná
Materiál matice	Nehrdzavejúca vysokolegovaná oceľ
Materiál ložiska	POM
Materiál lícovaných skrutiek	Oceľ, pozinkovaná