

# Elektromagnetický ventil

## CPV18-M1H-5/3GS-1/4

FESTO

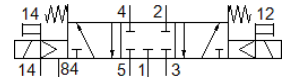
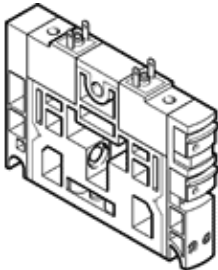
číslo dielca: 176061

Classic - nepoužívať pre nové projekty

pre ventilový terminál CPV. V telese ventilu sa nachádza 5/3 cestný ventil v kľudovej polohe zatvorený.

Tento typ je vhodný pre prevádzkovanie vákua.

Moderné alternatívy nájdete pomocou zadania prvých štyroch znakov objednávacieho kódu do vyhľadávacieho poľa.



## údajový list

charakteristický znak	Hodnota
Funkcia ventilu	5/3 v kľudovej polohe zatvorený
Typ ovládania	elektrický
Veľkosť ventilu	18 mm
Štandardný menovitý prietok	1.400 l/min
Pracovný tlak Mpa	-0,09 ... 1 MPa
Pracovný tlak	-0,9 ... 10 bar
Konštrukčné vyhotovenie	piestové šupátko
spôsob návratnosti	mechanická pružina
Osvedčenie	C-Tick
Spôsob ochrany	IP65
Menovitá hodnota	8 mm
Funkcia odsávania	neškrtitelný
Princíp tesnenia	mäkký
montážna poloha	ľubovoľný
Ručné pomocné ovládanie	s aretáciou tlačítkom
Druh riadenia	predregulovaný
napájanie riadiacim vzduchom	externý interný
Smer prúdenia	nereverzibilný
Prekrytie	Pozitívne prekrytie
Riadiaci tlak Mpa	0,35 ... 0,8 MPa
Riadiaci tlak	3,5 ... 8 bar
b-hodnota	0,4
C-hodnota	5,66 l/sbar
Čas vypnutia	32 ms
Čas zapnutia	14 ms
Spínacia doba	100 %
Spotreba elektrickej energie	1,5 W
Pracovné médium	Stlačený vzduch podľa ISO8573-1:2010 [7:4:4]
Poznámka k ovládaciemu a riadiacemu médiu	Možná prevádzka s mazaním (pre ďalšiu prevádzku požadovaná)
Trieda odolnosti proti korózii KBK	2 - Mierne zaťaženie koróziou
LABS - konformita	VDMA24364-B1/B2-L
Teplota skladovania	-20 ... 40 °C
Teplota média	-5 ... 50 °C
Teplota okolia	-5 ... 50 °C
Hmotnosť výrobku	260 g
Typ upevnenia	s priebežným vŕtaním
Prípojka pomocného riadiaceho vzduchu 12/14	Sériová prípojka
Odfuk riadiaceho vzduchu - prípojka 82/84	Sériová prípojka

charakteristický znak	Hodnota
Pneumatická prípojka 1	Sériová prípojka
Pneumatická prípojka 11	Sériová prípojka
Pneumatická prípojka 2	G1/4
Pneumatický prípoj 3/5 prepojené	Sériová prípojka
Pneumatická prípojka 4	G1/4
Materiálový údaj	zhoda s RoHS
Materiál tesnení	HNBR NBR
Materiál telesa	Hliníkový tlakový odliatok Mosadz POM PPS Oceľ