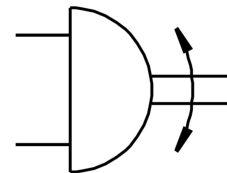
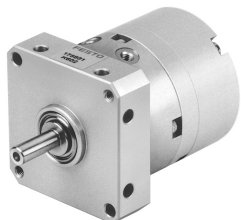


Kyvný pohon DSM-10-240-P-FF

Číslo dielu: 175829

FESTO



Údajový list

| Charakteristický znak | Hodnota |
|--|---|
| Veľkosť | 10 |
| Uhol tlmenia | 0 stupeň |
| Rozsah nastavenia uhla kyvu | 0 stupeň...200 stupeň |
| Uhol kyvu | 0 stupeň...200 stupeň |
| Montážna poloha | ľubovoľná |
| Jemné nastavenie | -5 stupeň |
| Spôsob fungovania | dvojčinný |
| Konštrukcia | Kyvné krídlo |
| Snímanie polohy | bez |
| Prevádzkový tlak | 2.5 bar...8 bar |
| Max. frekvencia kyvu pri 0,6 MPa (6 bar, 87 psi) | 2 Hz |
| Prevádzkové médium | Stlačený vzduch podľa ISO 8573-1:2010 [7:4:4] |
| Poznámka o prevádzkovom/riadiacom médiu | Prevádzka s mazaním možná (potrebná pri ďalšej prevádzke) |
| Zhoda s LABS | VDMA24364-B1/B2-L |
| Teplota okolia | 0 °C...60 °C |
| Teoretický krútiaci moment pri 0,6 MPa (6 bar, 87 psi) | 0.85 Nm |
| Prípustný hmotnostný moment zotrvačnosti | 0.0026 000019 |
| Hmotnosť výrobku | 240 g |
| Spôsob upevnenia | s vnútorným závitom |
| Pneumatický prípoj | M3 |
| Pokyny k materiálu | V zhode s RoHS |
| Materiál hnacieho hriadeľa | vysokolegovaná oceľ, nehrdzavejúca |
| Materiál tesnení | TPE-U(PU) |
| Materiál telesa | Hliník eloxovaný |