

elektromagnetický ventil

MEH-5/3B-5,0-S-B

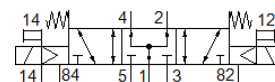
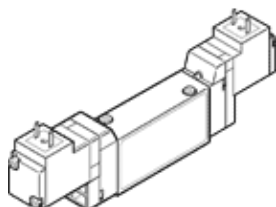
FESTO

číslo dielca: 173155

Výbehový typ

Midi-Pneumatic, s magnetickou cievkou a ručným pomocným ovládaním, bez zásuvky

Výbehový typ. Dodatečný do 2016. Pre alternatívny produkt - pozrite portál podpory.



údajový list

charakteristický znak	Hodnota
Funkcia ventilu	5/3 v kľudovej polohe pod tlakom
Typ ovládania	elektrický
Šírka	17,8 mm
Štandardný menovitý prietok	500 l/min
Pracovný tlak	-0,9 ... 10 bar
Konstruktívne vyhotovenie	piestové šupátko
spôsob návratnosti	mechanická pružina
Spôsob ochrany	IP65
Osvedčenie	c UL us - Recognized (OL)
Menovitá hodnota	5 mm
Sieťový modul	18 mm
Funkcia odsávania	škrtené
Princíp tesnenia	mäkký
montážna poloha	ľubovoľný
Ručné pomocné ovládanie	s príslušenstvom, s aretáciou
Druh riadenia	predregulovaný
napájanie riadiacim vzduchom	externý
Smer prúdenia	reverzibilný
Odolnosť voči prekrytiu	áno
Upozornenie pre nútenú dynamizáciu	Spínacia frekvencia minimálne 1x za týždeň
Riadiaci tlak	3 ... 8 bar
b-hodnota	0,37
C-hodnota	3,2 l/sbar
Čas vypnutia	25 ms
Čas zapnutia	12 ms
Spínacia doba	100%
Charakteristická hodnota cievky	24 V DC: 1,5 W
Pracovné médium	Stlačený vzduch podľa ISO8573-1:2010 [7:4:4]
Poznámka k ovládaciemu a riadiacemu médiu	Možná prevádzka s mazaním (pre ďalšiu prevádzku požadovaná)
Odolnosť proti vibráciám	Skúška použitia v doprave na úrovni 1 podľa FN 942017-4 a EN 60068-2-6
Pevnosť proti otrasom	Shock test with severity level 2 in accordance with FN 942017-5 and EN 60068-2-27
Trieda odolnosti proti korózii KBK	2
Teplota skladovania	-20 ... 40 °C
Teplota média	-5 ... 50 °C
Hladina akustického tlaku	75 dB(A)
Riadiace médium	Stlačený vzduch podľa ISO8573-1:2010 [7:4:4]
Teplota okolia	-5 ... 50 °C
Hmotnosť výrobku	150 g
Elektrická prípojka	Zástrčka štvorhranné vyhotovenie

charakteristický znak	Hodnota
	podľa EN 175301-803 tvar C
Typ upevnenia	na prípojnú dosku
Odfuk riadiaceho vzduchu - prípojka 82/84	prípájacia platňa
Prípojka riadiaceho vzduchu 12	prípájacia platňa
Prípojka riadiaceho vzduchu 14	prípájacia platňa
Pneumatická prípojka 1	prípájacia platňa
Pneumatická prípojka 2	prípájacia platňa
Pneumatická prípojka 3	prípájacia platňa
Pneumatická prípojka 4	prípájacia platňa
Pneumatická prípojka 5	prípájacia platňa
Materiálový údaj	zhoda s RoHS
Materiálová informácia pre tesnenia	HNBR NBR
Materiálová informácia pre skriňu	Hliníkový tlakový odliatok