

# elektromagnetický ventil MOEBH-3/2-5,0-B-110AC

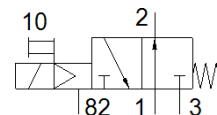
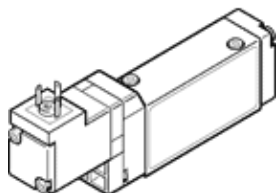
FESTO

číslo dielca: 173081

Výbehový typ

s magnetickou cievkou a ručným pomocným ovládaním, bez zásuvky.

Výbehový typ. Dodateľný do 2016. Pre alternatívny produkt - pozrite portál podpory.



## údajový list

charakteristický znak	Hodnota
Funkcia ventilu	3/2 otvorený monostabilný
Typ ovládania	elektrický
Šírka	17,8 mm
Štandardný menovitý prietok	600 l/min
Pracovný tlak	2 ... 8 bar
Konštrukčné vyhotovenie	piestové šupátko
spôsob návratnosti	mechanická pružina
Spôsob ochrany	IP65
Osvedčenie	c UL us - Recognized (OL)
Menovitá hodnota	5 mm
Sieťový modul	18 mm
Funkcia odsávania	škrtené
Princíp tesnenia	mäkký
montážna poloha	ľubovoľný
Ručné pomocné ovládanie	s príslušenstvom, s aretáciou
Druh riadenia	predregulovaný
napájanie riadiacim vzduchom	interný
Smer prúdenia	nereverzibilný
Odolnosť voči prekrytiu	áno
Upozornenie pre nútenú dynamizáciu	Spínacia frekvencia minimálne 1x za týždeň
b-hodnota	0,38
C-hodnota	2,75 l/sbar
Čas vypnutia	28 ms
Čas zapnutia	10 ms
Spínacia doba	100%
Charakteristická hodnota cievky	110 V AC: 50/60 Hz, Spínací výkon 3 VA, Pridržiavací výkon 2,4 VA
Pracovné médium	Stlačený vzduch podľa ISO8573-1:2010 [7:4:4]
Poznámka k ovládaciemu a riadiacemu médiu	Možná prevádzka s mazaním (pre ďalšiu prevádzku požadovaná)
CE-Značka (pozri prehlásenie o zhode)	podľa smernice EU o nízkom napätí
Odolnosť proti vibráciám	Skúška použitia v doprave na úrovni 1 podľa FN 942017-4 a EN 60068-2-6
Pevnosť proti otrasom	Shock test with severity level 2 in accordance with FN 942017-5 and EN 60068-2-27
Trieda odolnosti proti korózii KBK	2
Teplota skladovania	-20 ... 40 °C
Teplota média	-5 ... 50 °C
Hladina akustického tlaku	75 dB(A)
Riadiace médium	Stlačený vzduch podľa ISO8573-1:2010 [7:4:4]
Teplota okolia	-5 ... 50 °C
Hmotnosť výrobku	105 g
Elektrická prípojka	Zástrčka štvorhranné vyhotovenie podľa EN 175301-803

charakteristický znak	Hodnota
	tvar C
Typ upevnenia	na prípojnú dosku
Odfuk riadiaceho vzduchu - prípojka 82/84	prípájacia platňa
Prípojka riadiaceho vzduchu 12	prípájacia platňa
Prípojka riadiaceho vzduchu 14	prípájacia platňa
Pneumatická prípojka 1	prípájacia platňa
Pneumatická prípojka 2	prípájacia platňa
Pneumatická prípojka 3	prípájacia platňa
Materiálový údaj	zhoda s RoHS
Materiálová informácia pre tesnenia	HNBR NBR
Materiálová informácia pre skriňu	Hliníkový tlakový odliatok