

# Zapínací ventil HEE-D-MIDI-230

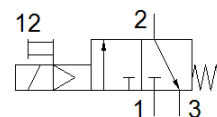
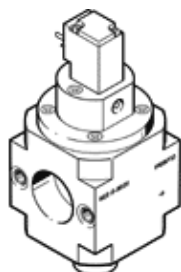
FESTO

číslo dielca: 172961

Classic - nepoužívať pre nové projekty

pre úpravové jednotky, bez závitových pripojovacích dosiek so závitovými čapmi FRB.

Moderné alternatívy nájdete pomocou zadania prvých štyroch znakov objednávacieho kódu do vyhľadávacieho poľa.



## údajový list

charakteristický znak	Hodnota
Konštrukčné vyhotovenie	piestové šupátko
Typ ovládania	elektrický
Princíp tesnenia	mäkký
Funkcia odsávania	neškrtitelný
Ručné pomocné ovládanie	s aretáciou
spôsob návratnosti	mechanická pružina
Druh riadenia	predregulovaný
Funkcia ventilu	3/2 zatvorený monostabilný
Pracovný tlak	2,5 ... 16 bar
Spínacia doba	100 %
Charakteristická hodnota cievky	230 V AC: 50/60 Hz, Spínací výkon 5 VA, Pridržiací výkon 3,7 VA
Dovolená odchýlka napätia	-14 % / +10 %
Pracovné médium	Stlačený vzduch podľa ISO8573-1:2010 [7:4:4] Inertné plyny
Poznámka k ovládaciemu a riadiacemu médiu	Možná prevádzka s mazaním (pre ďalšiu prevádzku požadovaná)
Trieda odolnosti proti korózii KBK	2 - Mierne zaťaženie koróziou
Materiálový údaj	zhoda s RoHS
LABS - konformita	VDMA24364-B1/B2-L
Teplota média	-10 ... 60 °C
Teplota okolia	-10 ... 60 °C
CE-Značka (pozri prehlásenie o zhode)	podľa smernice EU o nízkom napätí
UKCA-značenie (pozri prehlásenie o zhode)	podľa UK predpisov pre elektrické komponenty
Typ upevnenia	zabudovanie vedenia s príslušenstvom
montážna poloha	ľubovoľný
Smer prúdenia	nereverzibilný
Hmotnosť výrobku	500 g
Pneumatická prípojka 3	G1/4
Stupeň čistoty vzduchu na výstupe	Stlačený vzduch podľa ISO8573-1:2010 [7:4:4] Inertné plyny
Elektrická prípojka	Pripojovací obrazec tvar C podľa EN 175301-803 Zástrčka podľa DIN EN 175301-803
Zobrazenie stavu signálu	s príslušenstvom
Materiál tesnení	NBR
Materiál telesa	Hliníkový tlakový odliatok