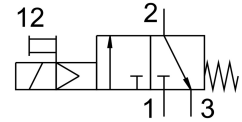


Zapínací ventil HEE-1/2-D-MIDI-230

Číslo dielu: 172946

FESTO



Údajový list

Charakteristický znak	Hodnota
Konštrukcia	Piestový posúvač
Spôsob ovládania	elektrický
Princíp tesnenia	mäkký
Funkcia odvetrávania	bez možnosti škrtenia
Pomocné ručné ovládanie	s aretáciou
Spôsob návratu do základnej polohy	mechanická pružina
Spôsob riadenia	nepriamo riadený
Funkcia ventilu	3/2 zatvorený monostabilný
Prevádzkový tlak	2,5 bar...16 bar
Hodnota C	17 000022
Hodnota b	0,3
Normálny menovitý prietok	3600 l/min
Doba zopnutia	100%
Parametre cievky	230 V AC: 50/60 Hz, spínací výkon 5,0 VA, pridržiavací výkon 3,7 VA
Prípustné výkyvy napätia	-14 % / +10 %
Prevádzkové médium	Stlačený vzduch podľa ISO 8573-1:2010 [7:4:4] Inertné plyny
Poznámka o prevádzkovom/riadiacom médiu	Prevádzka s mazaním možná (potrebná pri ďalšej prevádzke)
Trieda odolnosti proti korózii KBK	2- mierne nároky na odolnosť proti korózii
Pokyny k materiálu	V zhode s RoHS
Zhoda s LABS	VDMA24364-B1/B2-L
Teplota média	-10 °C...60 °C
Teplota okolia	-10 °C...60 °C
Značka CE (pozri prehlásenie o zhode)	smernica EÚ k nízkemu napätiu
Značka UKCA (pozri prehlásenie o zhode)	podľa predpisov UK pre elektrické prevádzkové médiá
Spôsob upevnenia	Montáž do vedenia s príslušenstvom
Montážna poloha	ľubovoľná
Smer prietoku	nereverzibilné
Hmotnosť výrobku	500 g
Pneumatický prípoj 1	G1/2
Pneumatický prípoj 2	G1/2

Charakteristický znak	Hodnota
Pneumatický prípoj 3	G1/4
Trieda čistoty vzduchu na výstupe	Stlačený vzduch podľa ISO 8573-1:2010 [7:4:4] Inertné plyny
Elektrický prípoj	Tvar C Zástrčka podľa DIN EN 175301-803
Indikácia stavu signálu	s príslušenstvom
Materiál tesnení	NBR
Materiál telesa	Hliníkový tlakový odliatok