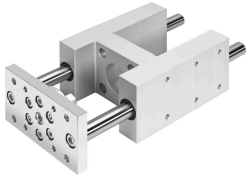


# Vodiaca jednotka EAGF-V2-KF-80-100

Číslo dielu: 1725846

FESTO



## Údajový list

Charakteristický znak	Hodnota
Veľkosť	80
Zdvih	100 mm
Reverzná vôľa	0 ľm
Montážna poloha	ľubovoľná
Vedenie	Guličkové obežné vedenie
Konštrukcia	Vedenie
Trieda odolnosti proti korózii KBK	0 - žiadne nároky na odolnosť proti korózii
Zhoda s LABS	VDMA24364-B2-L
Teplota okolia	-20 °C...80 °C
Max. sila Fy	2300 N
Max. sila Fy statická	3120 N
Max. sila Fz	2300 N
Max. sila Fz statická	3120 N
Max. moment Mx	170 Nm
Max. statický moment Mx	231 Nm
Max. moment My	191 Nm
Max. statický moment My	259 Nm
Max. moment Mz	191 Nm
Max. statický moment Mz	259 Nm
Síla posuvu	40 N
Pohybovaná hmotnosť	5910 g
Hmotnosť výrobku	11277 g
Ťažisko pohybovanej hmotnosti pri zdvihu 0 mm	54 mm
Prídavok ťažiska pohybovanej hmotnosti na zdvih 10 mm	3.8 mm
Spôsob upevnenia	s vnútorným závitom
Pokyny k materiálu	V zhode s RoHS
Materiál vodiaceho prvku	Popúšťaná oceľ
Materiál telesa	Hliníková tvárna zliatina eloxovaný
Materiál príruby	Oceľ