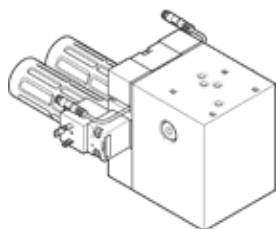


Uzatvárací ventil PAHL-SM-RE

číslo dielca: 1709707

FESTO



údajový list

charakteristický znak	Hodnota
Šírka	90 mm
Typ ovládania	elektrický
Princíp tesnenia	mäkký
montážna poloha	ľubovoľný Pokiaľ možno zvislo (pilotný ventil hore)
Ručné pomocné ovládanie	s aretáciou tlačítkom
Konštrukčné vyhotovenie	Nepriamo riadený piestový sedlový ventil
spôsob návratnosti	mechanická pružina
Funkcia spínacieho prvku	spínač
Druh riadenia	predregulovaný
napájanie riadiacim vzduchom	externý
Funkcia ventilu	2x2/2 otvorený, monostabilný
Bezpečnostná funkcia	Odvetranie riadiacej komory
Výkonnostná úroveň (PL)	Odvetranie riadiacej komory / Kategória 3, Výkonnostná úroveň d
CCF opatrenia	Dodržiavajte rozsah pracovného tlaku Dodržujte rozsah ovládacieho napätia Dodržujte kvalitu stlačeného vzduchu Neprekračujte vibrácie/otrasy Použitie schváleného tlmiča hluku Dodržajte tvar impulzov na taktovaných bezpečnostných výstupoch Dodržujte rozsah riadiaceho tlaku Dodržujte rozsah teplôt Dodržajte povolené magnetické polia
Zobrazenie stavu signálu	LED
Snímanie spínacej polohy	Základná poloha so snímačom
Ukazovateľ stavu prepnutia, snímač	LED
Pracovný tlak	0 ... 50 bar
Riadiaci tlak	6 ... 10 bar
Spínacia doba	100%
Menovité prevádzkové napätie DC	24 V
Pracovné médium	Stlačený vzduch podľa ISO8573-1:2010 [7:4:4] Inertné plyny
CE-Značka (pozri prehlásenie o zhode)	podľa smernice EU o strojoch
Odolnosť proti vibráciám	Skúška použitia v doprave na úrovni 2 podľa FN 942017-4 a EN 60068-2-6
Pevnosť proti otarasom	Test proti otarasom na úrovni 2 podľa FN 942017-5 a EN 60068-2-27
Trieda odolnosti proti korózii KBK	2 - Mierne zaťaženie koróziou
Teplota média	5 ... 50 °C
Riadiace médium	Stlačený vzduch podľa ISO8573-1:2010 [7:4:4] Inertné plyny
Teplota okolia	5 ... 50 °C
Hmotnosť výrobku	3.500 g
Rozsah prevádzkového napätia, DC snímač	10 ... 30 V
Elektrická prípojka	podľa EN 175301-803 Pripojovací obrazec tvar A podľa EN 175301-803
Prípojka snímača	3-pólový

charakteristický znak	Hodnota
	M8x1 kábel so zástrčkou
Pneumatický prípoj 10	G1/4
Pneumatický prípoj 2a	G3/4
Pneumatický prípoj 2b	G3/4
Materiálový údaj	zahŕňa látky obsahujúce LABS zhoda s RoHS
Materiál telesa	Hliník eloxovaný