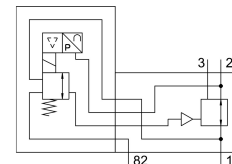


Elektrický tlakový regulačný ventil PREL-186-HP3-A4-A-40CFX-1

Číslo dielu: 1709213

FESTO



Údajový list

Charakteristický znak	Hodnota
Veľkosť	186
Menovitá šírka DN	45
Konstruktívny rad	L
Montážna poloha	zvislo
Spôsob ovládania	elektrický
Konstrukcia	elektricky prestaviteľný tlakový regulačný ventil
Funkcia regulátora	Výstupný tlak konštantný s kompenzáciou napájacieho tlaku so sekundárnym odvetraním
Prevádzkový tlak	0 MPa...5 MPa 0 bar...50 bar
Rozsah regulácie tlaku	0.4 bar...40 bar
Max. tlaková hysteréza	0.806 bar
Menovité prevádzkové napätie DC	24 V
Rozsah signálu analógového výstupu	4 - 20 mA
Rozsah signálu analógového vstupu	4 - 20 mA
Požadovaná/skutočná hodnota	Prúdový typ 4-20 mA
Povolenie	Special Equipment Type Test Certification
Značka CE (pozri prehlásenie o zhode)	podľa smernice EÚ o tlakových zariadeniach
Značka UKCA (pozri prehlásenie o zhode)	podľa predpisov Spojeného kráľovstva pre tlakové zariadenia
Prevádzkové médium	Stlačený vzduch podľa ISO 8573-1:2010 [7:4:4] Inertné plyny
Triada odolnosti proti korózii KBK	2- mierne nároky na odolnosť proti korózii
Zhoda s LABS	VDMA24364 zóna III
Skladovacia teplota	-10 °C...60 °C
Vhodnosť pre potravinárstvo	pozri podrobnejšie informácie o materiáli
Teplota média	5 °C...50 °C
Teplota okolia	5 °C...50 °C
Elektrický prípoj IN	Zástrčka, M12, 5-pin, kódovanie A
Elektrický prípoj OUT	Zástrčka, M12, 5-pin, kódovanie A
Spôsob upevnenia	voliteľne: na jednotke úpravy vzduchu s príslušenstvom

Charakteristický znak	Hodnota
Pneumatický prípoj 1	G1
Pneumatický prípoj 11	G1/4
Pneumatický prípoj 2	G1
Pneumatický prípoj 22	G1/4
Pneumatický prípoj 3	G1
Pneumatický prípoj 82	G1/2
Pokyny k materiálu	V zhode s RoHS
Materiál dolného krytu	Hliník, eloxovaný
Materiál pružiny	Pružinová oceľ
Materiál telesa	Eloxovaný hliník