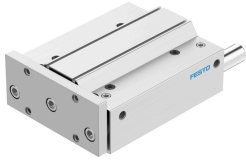


# Vodiaci valec DFM-100-200-P-A-GF

Číslo dielu: 170898

FESTO



## Údajový list

Charakteristický znak	Hodnota
Vzdialenosť ťažiska užitočného zaťaženia príruby xs	125 mm
Zdvih	200 mm
Priemer piestu	100 mm
Prevádzkový režim jednotky pohonu	Príruba
Tlmenie	elastické tlmiace krúžky/doštičky, obojstranné
Montážna poloha	ľubovoľná
Vedenie	Klzné vedenie
Konštrukcia	Vedenie
Snímanie polohy	pre bezdotykové snímače
Prevádzkový tlak	0.05 MPa...1 MPa 0.5 bar...10 bar
Max. rýchlosť	0.4 m/s
Spôsob fungovania	dvojčinný
Prevádzkové médium	Stlačený vzduch podľa ISO 8573-1:2010 [7:4:4]
Poznámka o prevádzkovom/riadiacom médiu	Prevádzka s mazaním možná (potrebná pri ďalšej prevádzke)
Trieda odolnosti proti korózii KBK	1- Nízke nároky na odolnosť proti korózii
Zhoda s LABS	VDMA24364-B1/B2-L
Teplota okolia	-20 °C...80 °C
Energia nárazu v koncových polohách	1 Nm
Max. sila Fy	3640 N
Max. sila Fy statická	3640 N
Max. sila Fz	3640 N
Max. sila Fz statická	3640 N
Max. moment Mx	342.2 Nm
Max. statický moment Mx	342.2 Nm
Max. moment My	205.7 Nm
Max. statický moment My	205.7 Nm
Max. moment Mz	205.7 Nm
Max. statický moment Mz	205.7 Nm
Max. prípustné momentové zaťaženie Mx v závislosti od zdvíhu	47.91 Nm
Max. užitočné zaťaženie v závislosti od zdvíhu pri definovanej vzdialenosti xs	400 N

Charakteristický znak	Hodnota
Teoretická sila pri 0,6MPa (6 bar, 87 psi), spätný chod	4418 N
Teoretická sila pri 0,6 MPa (6 bar, 87 psi), vysúvanie	4712 N
Pohybovaná hmotnosť	10431 g
Hmotnosť výrobku	21148 g
Alternatívne prípoje	viď obrázok produktu
Pneumatický prípoj	G3/8
Pokyny k materiálu	V zhode s RoHS
Materiál veka	Hliníková tvárna zliatina
Materiál tesnení	NBR
Materiál telesa	Hliníková tvárna zliatina
Materiál piestnej tyče	nehrdzavejúca vysokolegovaná oceľ