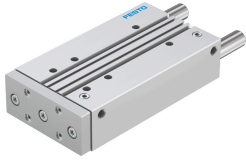


# Vodiaci valec DFM-50-200-P-A-GF

Číslo dielu: 170877

FESTO



## Údajový list

Charakteristický znak	Hodnota
Vzdialenosť ťažiska užitočného zaťaženia príruby xs	50 mm
Zdvih	200 mm
Priemer piestu	50 mm
Prevádzkový režim jednotky pohonu	Príruba
Tlmenie	elastické tlmiace krúžky/doštičky, obojstranné
Montážna poloha	ľubovoľná
Vedenie	Klzné vedenie
Konštrukcia	Vedenie
Snímanie polohy	pre bezdotykové snímače
Prevádzkový tlak	0.1 MPa...1 MPa 1 bar...10 bar
Max. rýchlosť	0.6 m/s
Spôsob fungovania	dvojčinný
Prevádzkové médium	Stlačený vzduch podľa ISO 8573-1:2010 [7:4:4]
Poznámka o prevádzkovom/riadiacom médiu	Prevádzka s mazaním možná (potrebná pri ďalšej prevádzke)
Trieda odolnosti proti korózii KBK	1- Nízke nároky na odolnosť proti korózii
Zhoda s LABS	VDMA24364-B1/B2-L
Teplota okolia	-20 °C...80 °C
Energia nárazu v koncových polohách	1 Nm
Max. sila Fy	1533 N
Max. sila Fy statická	1533 N
Max. sila Fz	1533 N
Max. sila Fz statická	1533 N
Max. moment Mx	84.33 Nm
Max. statický moment Mx	84.33 Nm
Max. moment My	69.77 Nm
Max. statický moment My	69.77 Nm
Max. moment Mz	69.77 Nm
Max. statický moment Mz	69.77 Nm
Max. prípustné momentové zaťaženie Mx v závislosti od zdvíhu	10.62 Nm
Max. užitočné zaťaženie v závislosti od zdvíhu pri definovanej vzdialenosti xs	174 N

Charakteristický znak	Hodnota
Teoretická sila pri 0,6MPa (6 bar, 87 psi), spätný chod	1057 N
Teoretická sila pri 0,6 MPa (6 bar, 87 psi), vysúvanie	1178 N
Pohybovaná hmotnosť	3935 g
Hmotnosť výrobku	8238 g
Alternatívne prípoje	viď obrázok produktu
Pneumatický prípoj	G1/4
Pokyny k materiálu	V zhode s RoHS
Materiál veka	Hliníková tvárna zliatina
Materiál tesnení	NBR
Materiál telesa	Hliníková tvárna zliatina
Materiál piestnej tyče	nehrdzavejúca vysokolegovaná oceľ