

Zapínací ventil HEL-D-MAXI

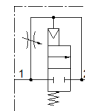
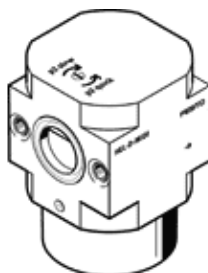
číslo dielca: 170692

Classic - nepoužívať pre nové projekty

pre úpravové jednotky, bez závitových pripojovacích dosiek so závitovými čapmi FRB. S postupným nárastom tlaku. Funkcia zodpovedá 2/2-cestnému ventilu.

Moderné alternatívy nájdete pomocou zadania prvých štyroch znakov objednávacieho kódu do vyhľadávacieho poľa.

FESTO



údajový list

charakteristický znak	Hodnota
Funkcia odsávania	škrtené
Typ ovládania	pneumatický
Princíp tesnenia	mäkký
montážna poloha	ľubovoľný
Ručné pomocné ovládanie	žiadna
Konštrukčné vyhotovenie	piestové šupátko
spôsob návratnosti	mechanická pružina
Druh riadenia	priamo
Smer prúdenia	neverzibilný
Funkcia ventilu	2/2 zatvorený monostabilný
Pracovný tlak	3 ... 16 bar
Pracovné médium	Stlačený vzduch podľa ISO8573-1:2010 [7:4:4] Inertné plyny
Poznámka k ovládaciemu a riadiacemu médiu	Možná prevádzka s mazaním (pre ďalšiu prevádzku požadovaná)
Trieda odolnosti proti korózii KBK	2 - Mierne zaťaženie koróziou
LABS - konformita	VDMA24364-B1/B2-L
Stupeň čistoty vzduchu na výstupe	Stlačený vzduch podľa ISO8573-1:2010 [7:4:4] Inertné plyny
Teplota média	-10 ... 60 °C
Teplota okolia	-10 ... 60 °C
Hmotnosť výrobku	394 g
Typ upevnenia	zabudovanie vedenia
Materiálový údaj	zhoda s RoHS
Materiál tesnení	NBR
Materiál telesa	Hliníkový tlakový odliatok