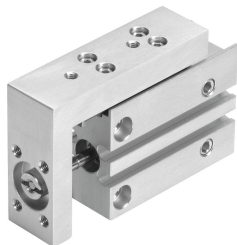


Minisuport SLS- 6-10-P-A

Číslo dielu: 170486

FESTO



Údajový list

Charakteristický znak	Hodnota
Zdvih	10 mm
Priemer piestu	6 mm
Prevádzkový režim jednotky pohonu	Príruba
Tlmenie	elastické tlmiace krúžky/doštičky, obojstranné
Montážna poloha	ľubovoľná
Vedenie	Obežné guľčkové vedenie
Konštrukcia	Príruba Piest Piestna tyč Guľčkové vedenie s kliečkou Vozík
Snímanie polohy	pre bezdotykové snímače
Prevádzkový tlak	0.15 MPa...1 MPa 1.5 bar...10 bar 21.75 000032...145 000032
Spôsob fungovania	dvojčinný
Prevádzkové médium	Stlačený vzduch podľa ISO 8573-1:2010 [7:4:4]
Poznámka o prevádzkovom/riadiacom médiu	Prevádzka s mazaním možná (potrebná pri ďalšej prevádzke)
Trieda odolnosti proti korózii KBK	0 - žiadne nároky na odolnosť proti korózii
Zhoda s LABS	VDMA24364-B2-L
Teplota okolia	-20 °C...60 °C
Energia nárazu v koncových polohách	0,008 Nm
Max. sila Fy	170 N
Max. sila Fz	170 N
Max. moment Mx	0.6 Nm
Max. moment My	0.6 Nm
Max. moment Mz	0.5 Nm
Teoretická sila pri 0,6MPa (6 bar, 87 psi), spätný chod	13 N
Teoretická sila pri 0,6 MPa (6 bar, 87 psi), vysúvanie	17 N
Pohybovaná hmotnosť	28 g
Hmotnosť výrobku	104 g
Alternatívne prípoje	viď obrázok produktu
Spôsob upevnenia	s priechodným otvorom

Charakteristický znak	Hodnota
Pneumatický prípoj	M5
Pokyny k materiálu	V zhode s RoHS
Materiál veka	Hliníková tvárna zliatina, eloxovaná
Materiál vedenia	Oceľ
Materiál telesa	nehrdzavejúca vysokolegovaná oceľ