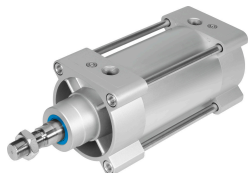


Normalizovaný valec DSBG-80-500-PPVA-N3

Číslo dielu: 1646782

FESTO



Údajový list

| Charakteristický znak | Hodnota |
|---|---|
| Zdvih | 500 mm |
| Priemer piestu | 80 mm |
| Závit na piestnej tyči | M20x1,5 |
| Tlmenie | pneumatické tlmenie, nastaviteľné na oboch stranách |
| Montážna poloha | ľubovoľná |
| Zodpovedá norme | ISO 15552 |
| Koniec piestnej tyče | Vonkajší závit |
| Konštrukcia | Piest Piestna tyč Svorník Rúra valca |
| Snímanie polohy | pre bezdotykové snímače |
| Varianty | jednostranná piestna tyč |
| Prevádzkový tlak | 0.04 MPa...1.2 MPa 0.4 bar...12 bar |
| Spôsob fungovania | dvojčinný |
| Prevádzkové médium | Stlačený vzduch podľa ISO 8573-1:2010 [7:4:4] |
| Poznámka o prevádzkovom/riadiacom médiu | Prevádzka s mazaním možná (potrebná pri ďalšej prevádzke) |
| Trieda odolnosti proti korózii KBK | 2- mierne nároky na odolnosť proti korózii |
| Zhoda s LABS | VDMA24364-B1/B2-L |
| Teplota okolia | -20 °C...80 °C |
| Energia nárazu v koncových polohách | 1.8 J |
| Dĺžka tlmenia | 31 mm |
| Teoretická sila pri 0,6MPa (6 bar, 87 psi), spätný chod | 2721 N |
| Teoretická sila pri 0,6 MPa (6 bar, 87 psi), vysúvanie | 3016 N |
| Pohybovaná hmotnosť | 2760 g |
| Pohybovaná hmotnosť pri zdvihu 0 mm | 810 g |
| Nárast pohybovanej hmotnosti na 10 mm zdvihu | 39 g |
| Hmotnosť výrobku | 6910 g |
| Základná hmotnosť pri zdvihu 0 mm | 2660 g |
| Nárast hmotnosti pri zdvihu 10 mm | 85 g |

| Charakteristický znak | Hodnota |
|---------------------------------|---|
| Spôsob upevnenia | voliteľne: s vnútorným závitom s príslušenstvom |
| Pneumatický prípoj | G3/8 |
| Pokyny k materiálu | V zhode s RoHS |
| Materiál veka | Hliníkový tlakový odliatok, potiahnutý |
| Materiál tesnenia piestu | TPE-U(PU) |
| Materiál piesta | Hliníková tvárna zliatina |
| Materiál piestnej tyče | vysokelegovaná oceľ |
| Materiál stierača piestnej tyče | TPE-U(PU) |
| Materiál tesnenia nárazníka | TPE-U(PU) |
| Materiál piestu tlmenia | POM |
| Materiál rúry valca | Hliníková tvárna zliatina, hladko eloxovaná |
| Materiál matice | Pozinkovaná oceľ |
| Materiál ložiska | POM |
| Materiál matice s nákrúžkom | Oceľ, pozinkovaná |
| Materiál kotvy | vysokelegovaná oceľ |